

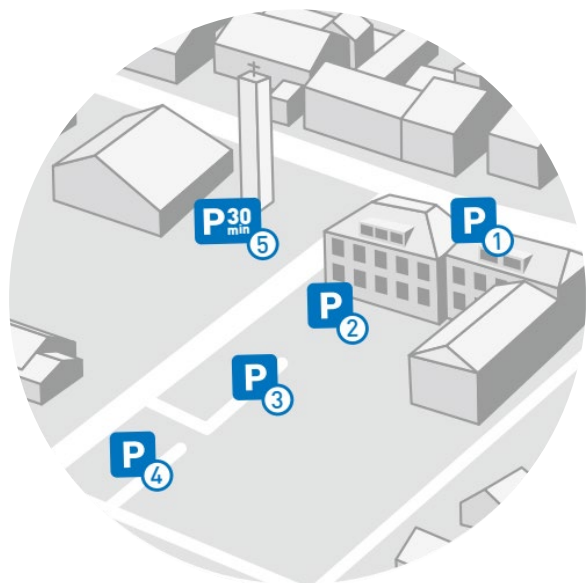
# Communications au Conseil communal Dicastère infrastructures & environnement

Christelle Giraud-Nydegger

---

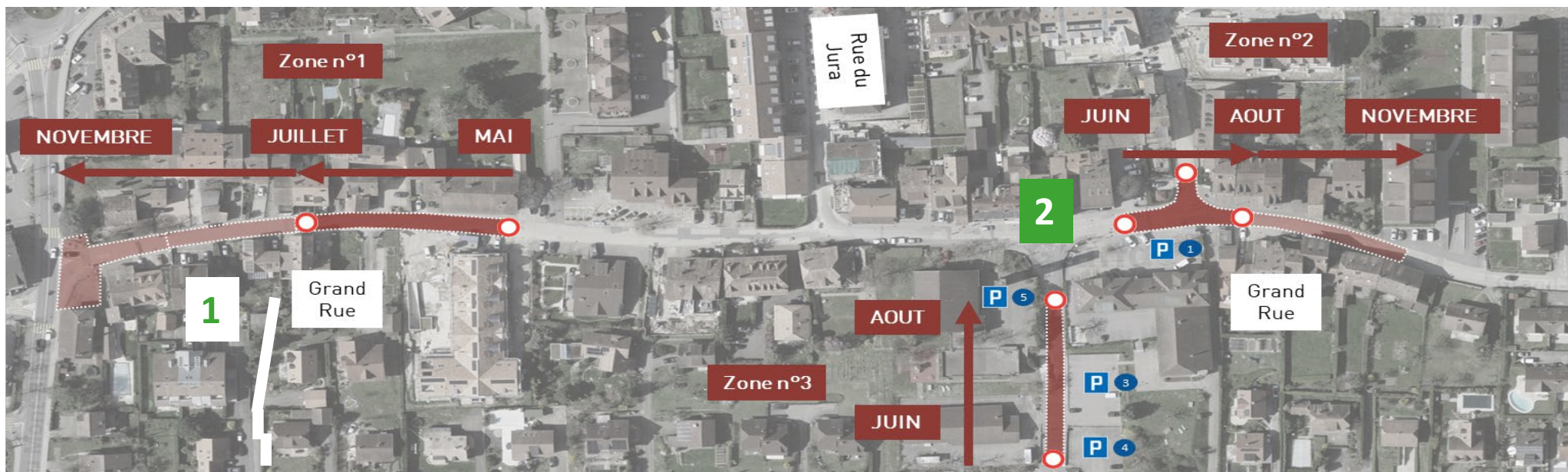
15 juin 2023

# Vieux-Bourg / secteur Grand Rue



## 1-2. Phases estivales

- ❑ Accès riverains et commerces garanti. Transit piétons maintenu
- ❑ Accès stationnement selon déviation sur place (P3 et P4 depuis Magnenets – Dôle)
- ❑ 3 places supplémentaires «provisoires» devant les commerces
- ❑ Pose de l'ensemble des réseaux par secteur
- ❑ 3<sup>ème</sup> équipe dès septembre sur l'axe de la rue du Nord





# Rue cyclable / Rue de la Gare

## Phases Nord

- ❑ Fin des travaux estimée pour septembre 2023. Actuellement 3/5 tronçons exécutés
- ❑ 19 juin = début des deux dernières phases (coordination avec Vieux-Bourg)
- ❑ Arrêt des travaux pour la fête du Chêne





# Giratoire de la Ballastière / MacDonald's

## Giratoire

- ❑ Travaux d'infrastructures achevés = Mise en service avec marquage provisoire entre juin et août
- ❑ Pose des couches de roulement et réfections routières en septembre (10j de fermeture de la chaussée)

## Trottoir au Ch. Des Fontenailles

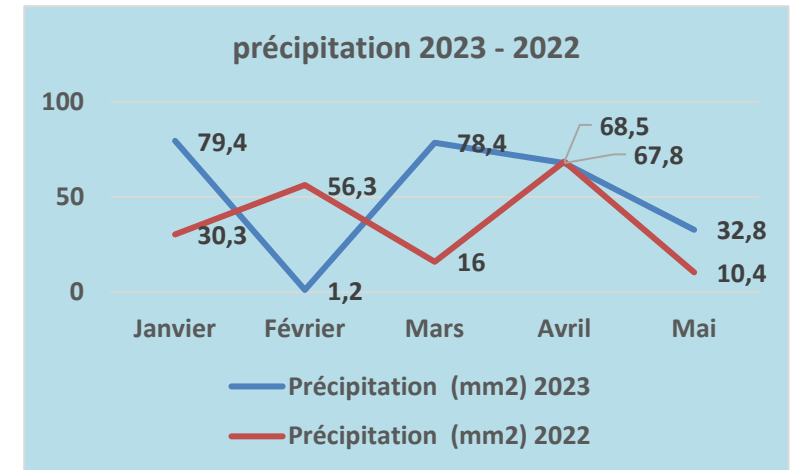
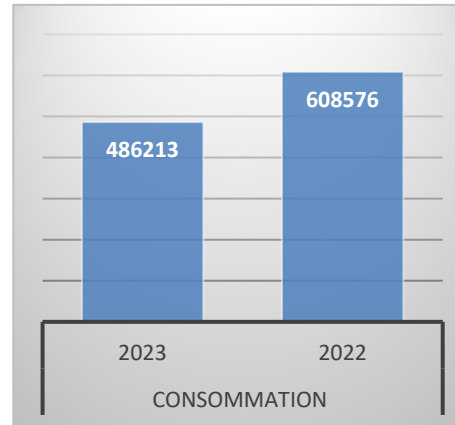
- ❑ Fin des travaux pour le 22 juin
- ❑ Ouverture du MacDonald's dès le 30 juin



# Eau - bilan semestriel

## Consommation

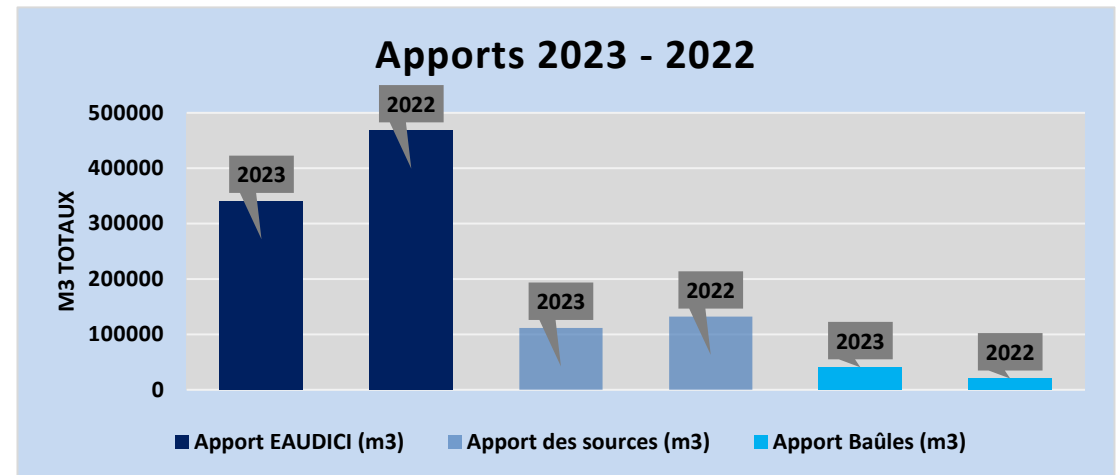
- ❑ 20% inférieure à 2022, car les précipitations 3x supérieures
- ❑ L'arrosage est la cause principale de la baisse de consommation
- ❑ En été = 30% de consommation en plus



## Approvisionnement

- ❑ Eaudici = 4m<sup>3</sup>/min au lieu de 6 m<sup>3</sup>/min
- ❑ SAPAN = 30'000m<sup>3</sup> vs 17'000m<sup>3</sup>

La panne d'un générateur à la station du Montant oblige un apport complémentaire de la SAPAN malgré la capacité actuelle de la source



➤ **PRÉVISION OPTIMISTE POUR LA PERIODE ESTIVALE EN L'ETAT (ATTENTION AU MANQUE DE PRÉCIPITATIONS)**