

L'avenir
durable
de notre
région.



Partenaires publics / privés à l'échelon régional

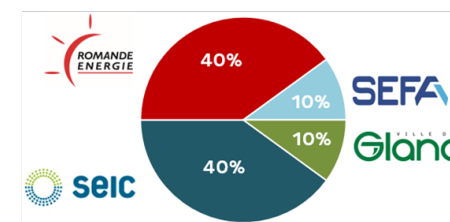
EnergieÔ SA

- › Capital – actions initial : 2'000'000 CHF
- › Augmentation prévue en 2022



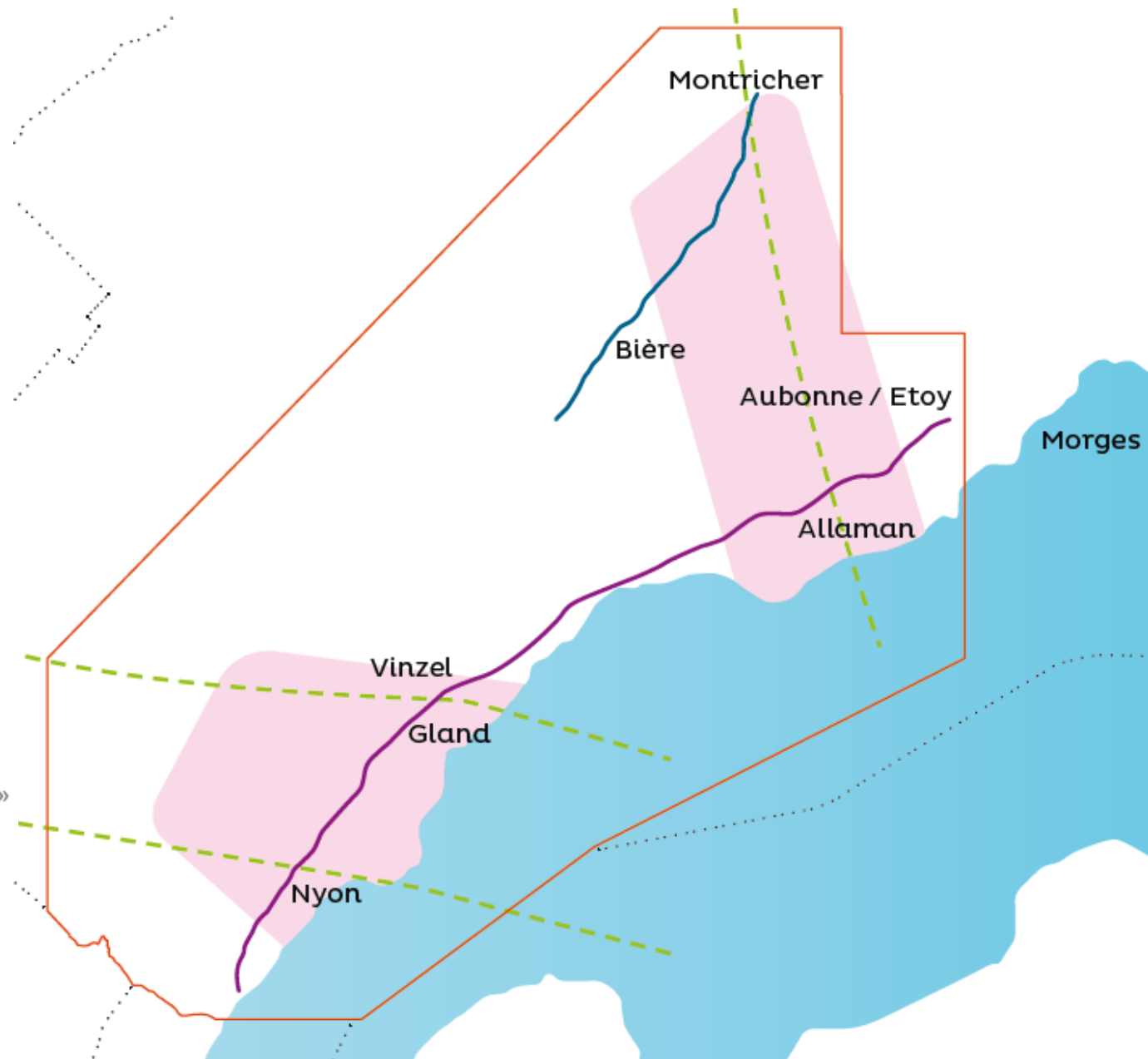
ThermorésÔ SA

- › Capital – actions initial : 2'500'000 CHF
- › Capital – actions actuel : 8'500'000 CHF



1^{er} Projet
Prospection
« *EnergieÔ La Côte* »
Acquisition des
données en 2D

- Zone favorable à la géothermie
- Faïlle
- Périmètre du « Permis de Recherche en surface » octroyé par l'Etat de Vaud
- Tracé de la prospection « Bière-Montricher »
Longueur 11 km
- Tracé de la prospection « Nyon-Aubonne/Etoy »
Longueur 27 km



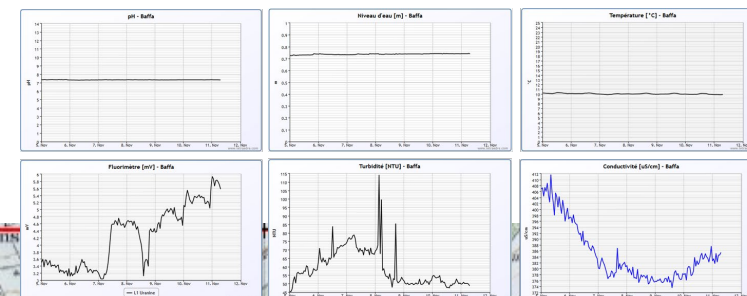
Projet concretise en aout 2021



Photo : ADN Michel Perret

Réseau de surveillance des sources

Hydrogéologie - Sources karstiques environnantes



Source : Alpege – Rapport Hydrogéologique - 2018

» « les risques d'impacts sur ces sources sont considérés comme faibles »

Réseau principal
Points d'eau : Dullive, Baffa, Saules, Montant
Suivi hydrogéologique :
1) Analyses chimiques* avant (3x), pendant (3x) et après (3x) travaux
2) Suivi en continu avec télésurveillance et système d'alarme
Dullive, Baffa : niv. d'eau, °T, K20, pH, turbidité, fluoréscéine
Montant : débit, °T, K20, pH, turbidité
Saules : niv. d'eau, °T

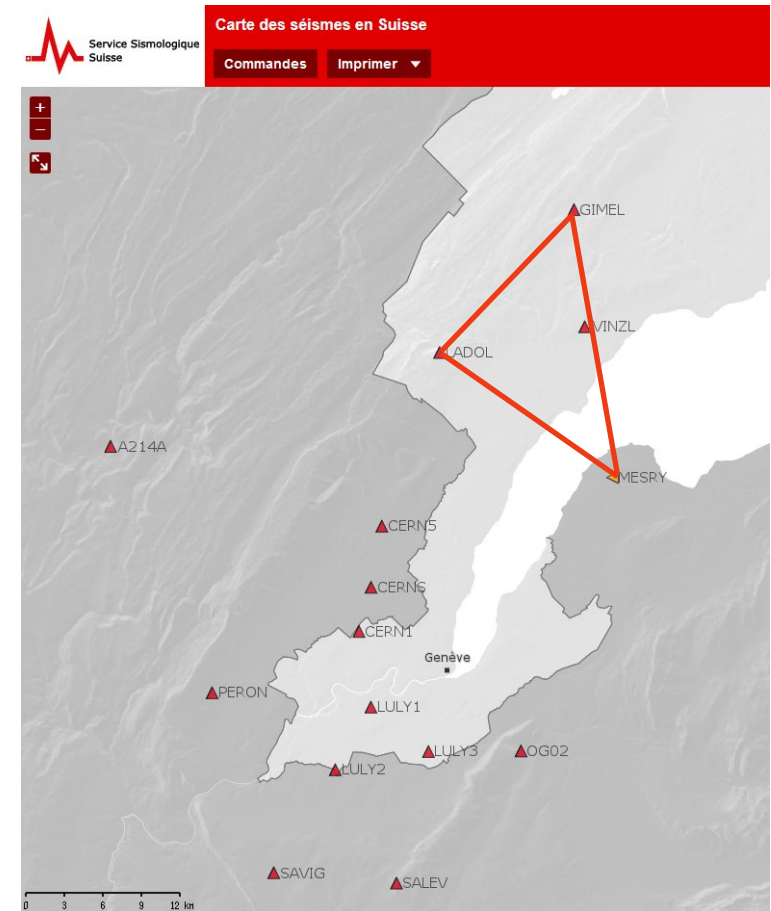
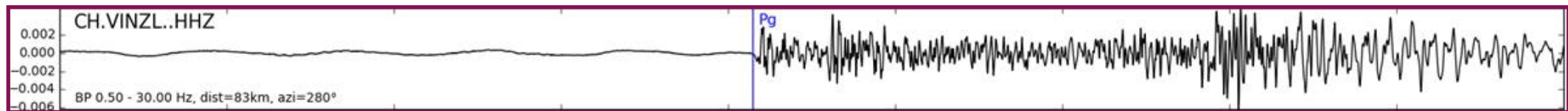
Réseau secondaire
Points d'eau : Bois de Chêne**, Confrairie, Cézille, Scierie Schacher, Combe sup. + inf., Biscou, Puits Sarraux, Dullive bis
Suivi hydrogéologique :
1) Analyses chimiques avant (3x), pendant (3x) et après (3x) travaux **/**
2) Suivi en continu*** : niv. d'eau, °T, K20

Réseau de surveillance de la sismicité

Risque sismique

- › « Le potentiel de déclenchement par les opérations géothermiques d'une sismicité induite ressentie est considéré comme faible »
- › Etude et mesures validées par le Service Sismologique Suisse
- › Mise en place d'un réseau de surveillance de la sismicité
 - › Avant
 - › Pendant
 - › Après

Nov. 2019 : Séisme VS mesuré à Vinzel - Distance : 83 km !



Source : www.seismo.ethz.ch/fr/earthquakes/maps/

... construire la centrale géothermique !



Photo : ADN Michel Perret

Prochains défis : mise en place du chantier, et ...



Photo : ADN Michel Perret



Photo : Daldrup

31 janvier 2022 : 1^{er} coup de pioche



Photo: ADN Michel Perret



Mars 2022

Tube conducteur en 3 parties

Ancrage des futurs puits

Photo : Daniel Clément - EnergieÔ



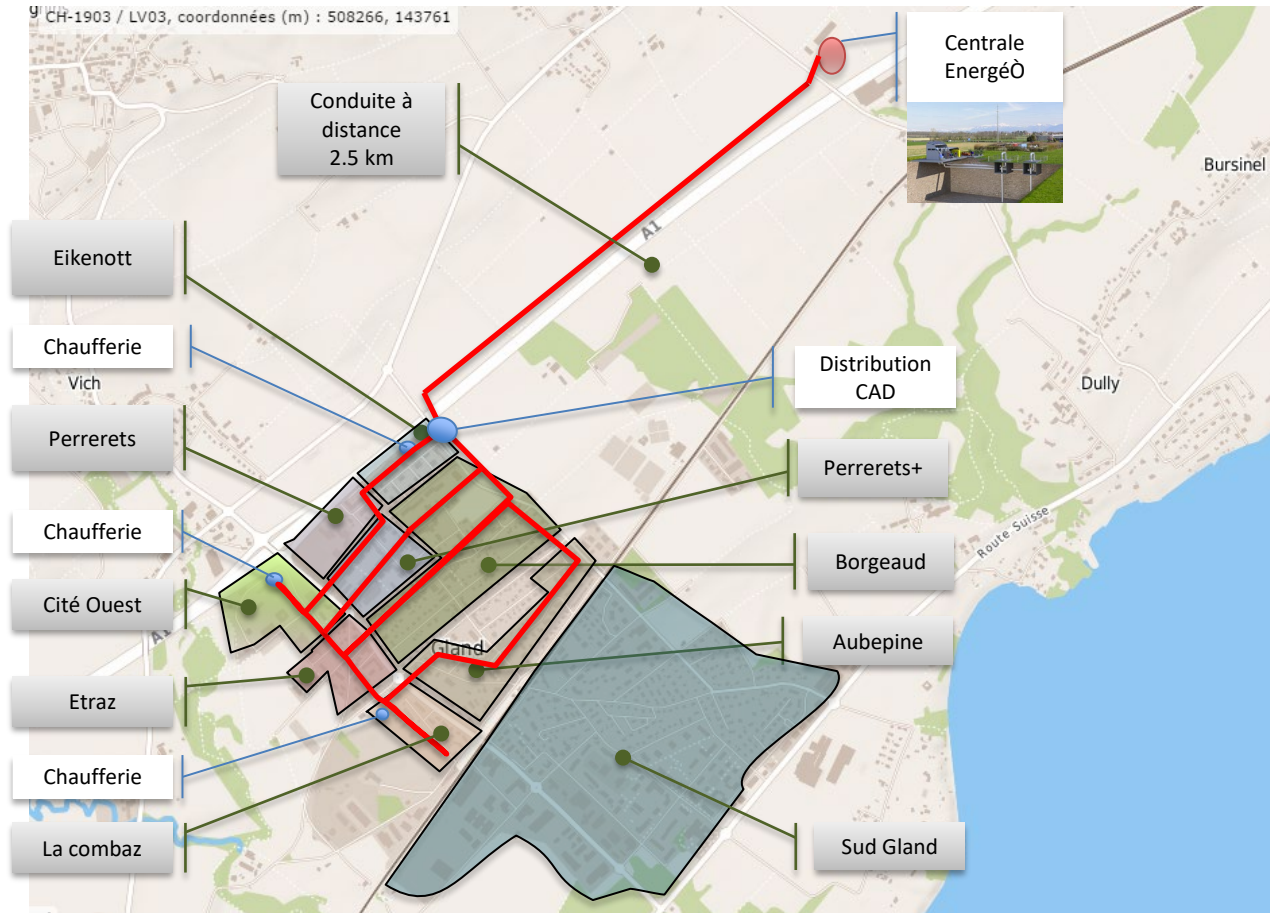


15 avril 2022



15 avril 2022

Vision thermoresô Gland



Prospection Vieux Bourg

- Préavis n° 20 – Commune Gland
- 16 juin 2022
Décision Conseil communal
- Si la décision est positive, un courrier sera envoyé aux propriétaires pour se raccorder
- Courrier avec QR code qui dirige vers un formulaire de contact
- Agents SEIC disponibles par téléphone pour conseiller les personnes intéressées
- Relance téléphonique prévue mi-juillet



thermorésô

T +41 22 565 28 78
E info@thermoraso.ch
www.thermoraso.ch

Entreprise
Nom Prénom
Rue N°
NPA Ville

Thermorésô Gland
Raccordement au chauffage à distance

« Politesse lettre »,

Dans le cadre du déploiement du chauffage à distance (CAD) à Gland, Thermorésô SA, représentée par la Commune de Gland, la SEIC, Romande Energie et SEFA, a le plaisir de vous informer que votre bâtiment situé à la « Grand-Rue » entre dans la future zone de raccordement.

Écologique, économique et sûr, le chauffage à distance présente tous les avantages d'une solution durable pour répondre à vos besoins en chaleur. De plus, en regard à l'environnement actuel dans lequel nous vivons, il convient de rappeler que nous proposons une solution locale permettant de garantir la sécurité d'approvisionnement. Notre réseau de chauffage à distance est raccordé à plusieurs centrales de production dans la Ville, en particulier celles de Eikenödt (bois) et de Grand Champ (pellets), qui permettent à Thermorésô de distribuer cette énergie avec une composante très majoritairement d'origine renouvelable.

Afin de déterminer le potentiel intérêt que vous avez à raccorder votre bâtiment au CAD de Thermorésô, nous prendrons contact avec vous prochainement.

Nos conseillers clientèle se tiennent toutefois déjà à votre disposition au 022 565 28 78 ou par [email](mailto:info@thermoraso.ch) à info@thermoraso.ch. Vous pouvez également scanner le QR code.

En vous remerciant d'ores et déjà pour votre intérêt, nous vous présentons, « politesse lettre », nos meilleures salutations.

Thermorésô SA

Daniel Clément
Directeur

SEIC SA

Marc Montandon-la-Longe
Resp. Service commercial et marketing

Thermorésô L'énergie usata da nostra région

Etude du raccordement à la STEP de Gland

Objectif :

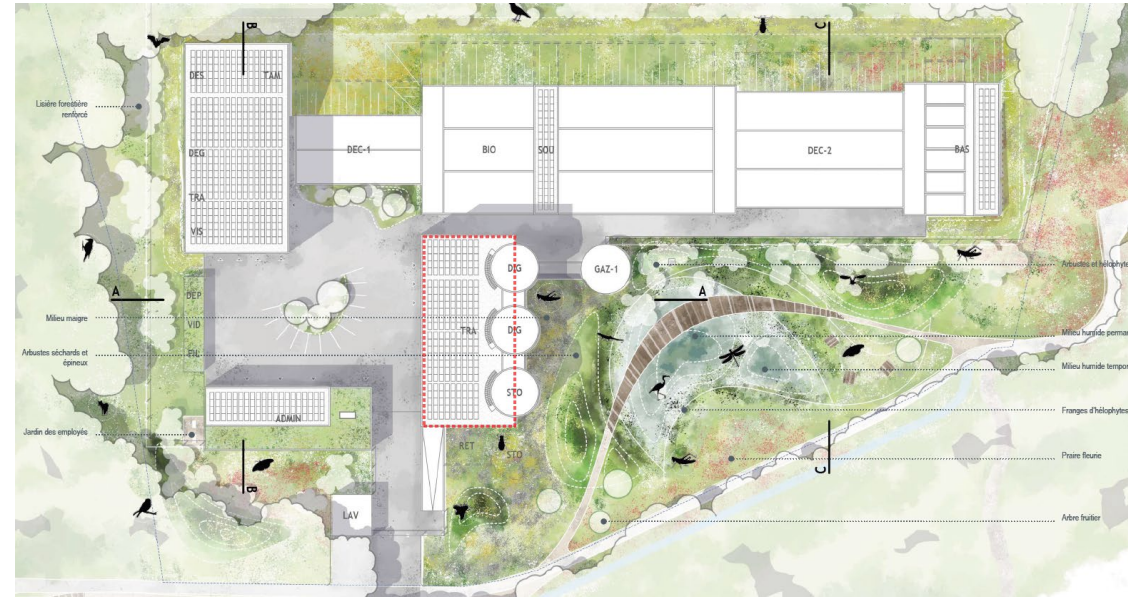
- Etude de différents tracés qui permettent à terme le raccordement de la nouvelle STEP de Gland à la conduite de CAD Vinzel-Gland.

Hypothèse :

- Réalisation et mise en exploitation de la conduite avant les travaux de la STEP.

Points à clarifier :

- Potentiel énergétique en provenance de la nouvelle STEP pour le CAD Vinzel-Gland.
- Incidence sur le dimensionnement des conduites du CAD.
- Implantations des réseaux et bâtiments du projet de nouvelle STEP de Gland (conflits potentiels avec la nouvelle conduite).
- Travaux prévus sur les infrastructures alentours dans le cadre de la nouvelle STEP de Gland (synergie ou conflit potentiel).



Commune d'Ecublens – Requalification des chemins de la Motte et du Devent – Présentation du 02.05.16
17

Planning de développement général

