

Infrastructure - Projets Région Ouest - Avenue de la Gare 41 - 1001 Lausanne

Aux riverains de la ligne CFF Lausanne-Genève
1196 Gland

Lausanne, le 28 décembre 2017

Annonce de travaux de nuit sur la ligne de contact

Madame, Monsieur,

Le chantier de la gare de Gland touche à sa fin. Nous vous remercions de votre patience tout au long des travaux. Avant de mettre le point final à cette grande phase de travaux, les CFF doivent encore remplacer la ligne de contact de part et d'autre de la gare.

Cette intervention essentielle permettra non seulement de garantir la sécurité ainsi que la stabilité de l'horaire sur la ligne entre Lausanne et Genève, mais aussi de mettre en service la sous-station électrique de Luins (en remplacement de celle de Gland).

Les interventions s'effectueront du 15 janvier au 31 mars 2018, selon le planning ci-dessous:

Travaux de nuit : du lundi soir au vendredi matin

du 15 janvier au 31 mars, de 21h à 6h

Deux nuits exceptionnelles de travaux du samedi soir au dimanche matin

3/4 et 17/18 février, de 21h à 6h

Ce planning de nuit est dû à des contraintes de trafic ferroviaire et de sécurité compte tenu du danger représenté par les lignes de contact (courant électrique de 15'000 volts) et la proximité des voies en exploitation.

Le bruit généré par ces travaux sera sans commune mesure avec celui des machines de génie civil. En effet, nous parlons de faibles décibels, comparables à ceux de la dernière semaine de novembre et la première semaine de décembre.

De plus, nous avons pris des dispositions pour sensibiliser le personnel sur place afin de limiter au maximum les nuisances sonores.

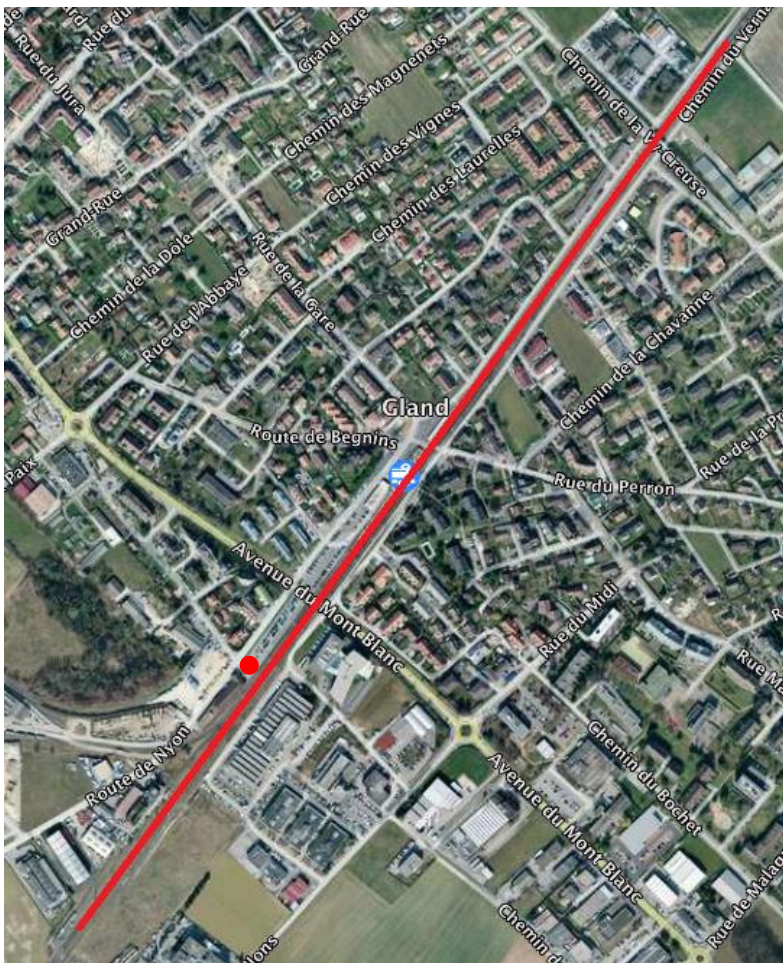
CFF SA

Infrastructure - Projets

Avenue de la Gare 41 · Case postale 345 · CH-1001 Lausanne

melanie.martin@sbb.ch · www.cff.ch

Si vous souhaitez vous informer sur les travaux de la ligne de contact, son rôle ainsi que sur l'infrastructure ferroviaire, nous vous invitons **sur le chantier le 15 janvier à 21h**. Rendez-vous sur le parking P+R au niveau de l'intersection entre la rue de la Combe et la route de Nyon. Ce sera également l'occasion de vous expliquer l'importance des travaux d'entretien à venir sur la ligne Lausanne-Genève et répondre à vos questions. Thé et café seront à disposition pour vous réchauffer.



Trait rouge = périmètre des travaux
Rond rouge = lieu du rendez-vous

En vous remercions d'ores et déjà de votre compréhension, nous vous adressons, Mesdames, Messieurs, nos meilleures salutations.



Jean-Daniel VOCAT
Chef de team Projet CFF Infrastructure