

Introduction

Les écoles de Gland sont organisées comme suit :

2 Etablissements

Etablissement primaire – Direction Bettina Thuillard

Etablissement secondaire – Direction Cédric Rossier

4 Lieux d'enseignement

<u>Primaire</u>		69 classes
Perrerets	1P à 6P	31 classes
Mauverney	1P à 6P	20 classes
Tuillières	7P à 8P	18 classes
<u>Secondaire</u>		
Grand Champ	9S à 11S + RAC	27 classes

Evolution de la population glandoise 2009 – 2019

Habitants en 2009	11586
Habitants en 2019	13374 au 31 décembre
Augmentation de la population	1788
Elèves 2009	1581
Elèves 2019	1710
Augmentation des élèves	129

En 2019, la population des 5 – 15 ans 13.40 %
et la population des 0 – 25 ans 32.40 %

Projections de l'évolution de la population scolaire

Ces projections se font sur plusieurs critères

- Analyse réalisée par la DGEO sur la base des naissances
- Analyse des développements de nouveaux quartiers et de nouveaux logements dans la commune
- Croissance de la population

Les projections à 2034

Les futurs projets comme la Combaz, Mauverney et Gare Sud

Une augmentation de 250 - 300 élèves, 16 à 18 classes.

1 tiers au secondaire et 2 tiers au primaire.

Les objectifs

Maintien de l'offre scolaire et parascolaire à Mauverney pour les 1P à 6P.

Adéquation avec les besoins des familles et des jeunes enfants du sud de la ville.

Cohérence avec l'offre au nord aux Perrerets.

A Grand Champ, la réflexion sur le projet de déménagement de la bibliothèque ce qui représentera 2 classes.

Pérenniser l'accueil communal des élèves sur la pause de midi, en conformité avec la loi sur l'accueil de jour qui prévoit une prise en charge et surveillance des élèves jusqu'à 12 ans.

Création de locaux qui pourraient être proposés à une association de type CRL, pour l'organisation d'animations socio-culturelles le soir et le week-end pour les jeunes.

Situation au 03.09.2020/ Christine Girod

AGRANDISSEMENT DES ÉTABLISSEMENTS SCOLAIRES DE GLAND

Collège de Mauverney – Établissement primaire
Collège de Grand Champ – Établissement secondaire

Étude de faisabilité
Août 2020

Collège de Mauverney



A



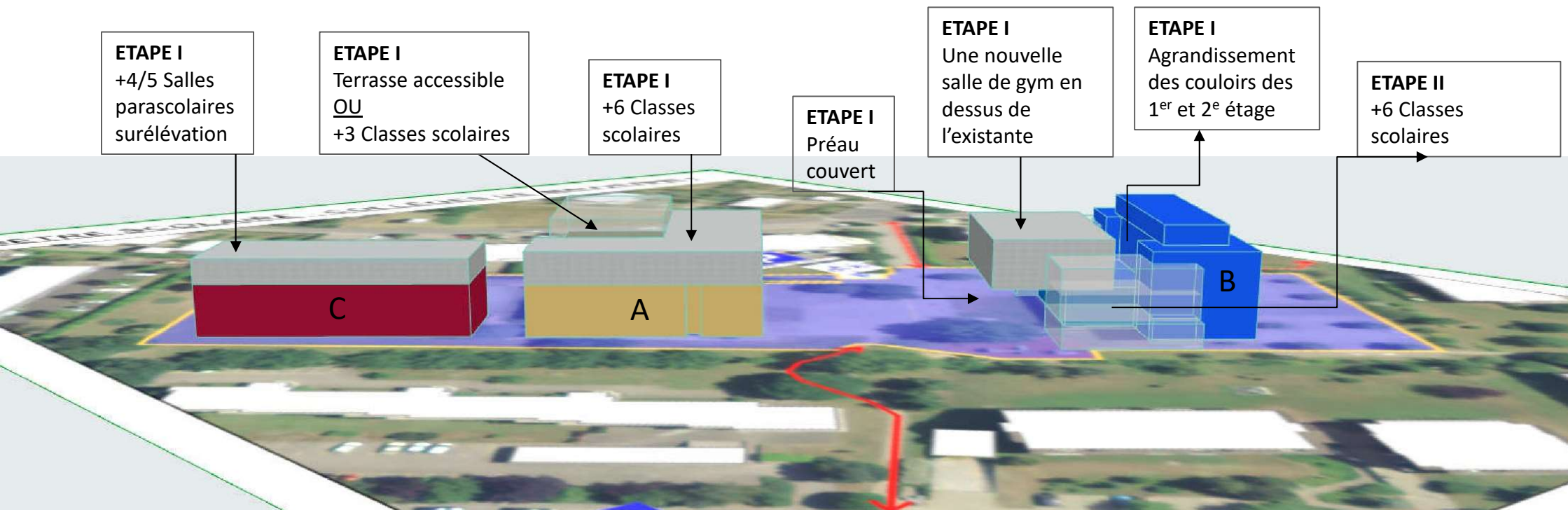
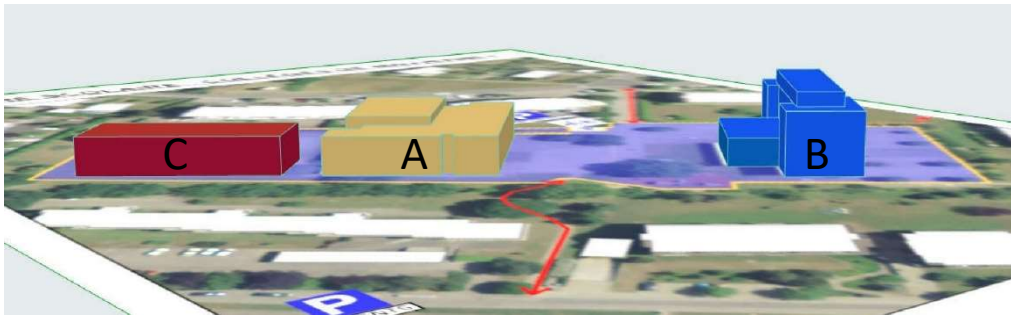
B



C

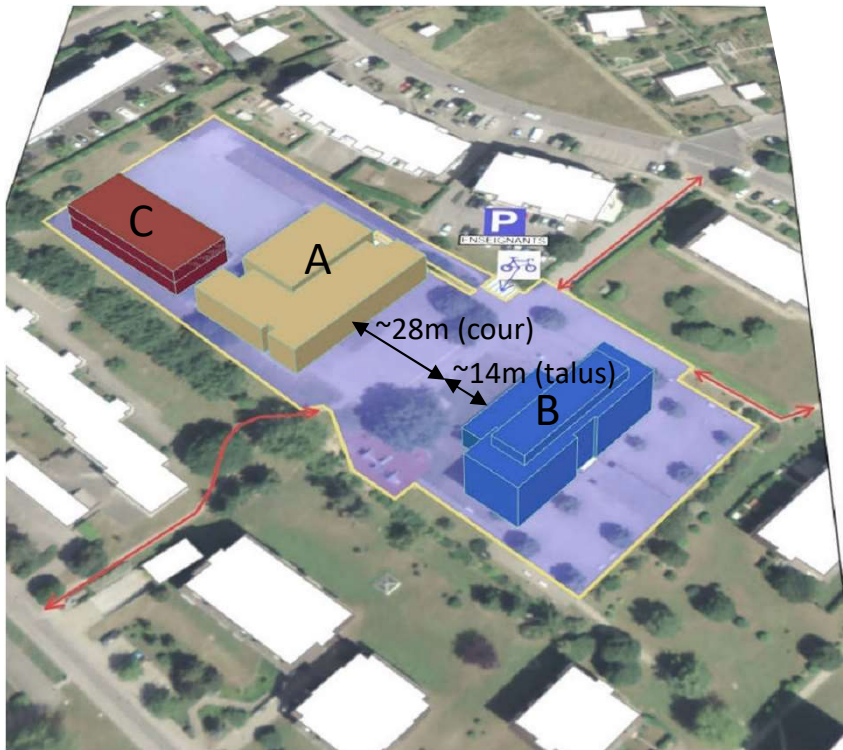
COLLÈGE DE MAUVERNEY

Projet A_Variante 1

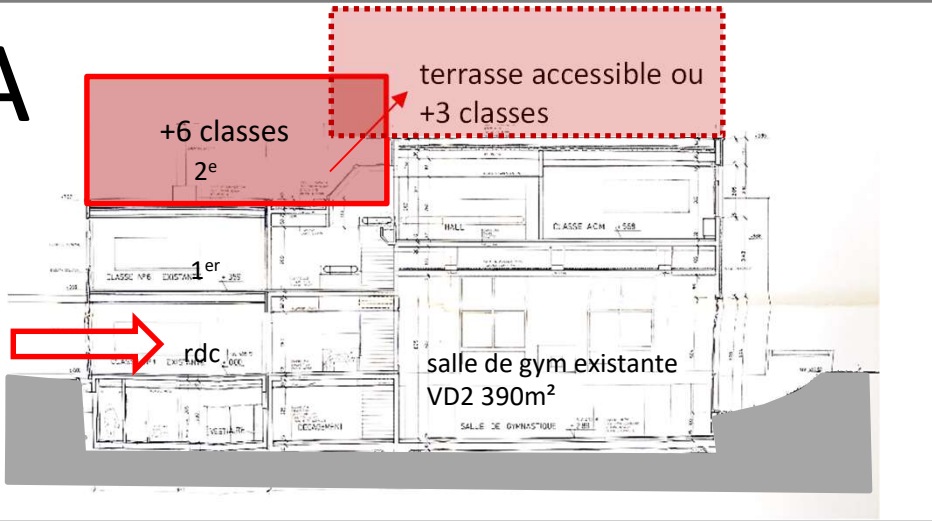


COLLÈGE DE MAUVERNEY

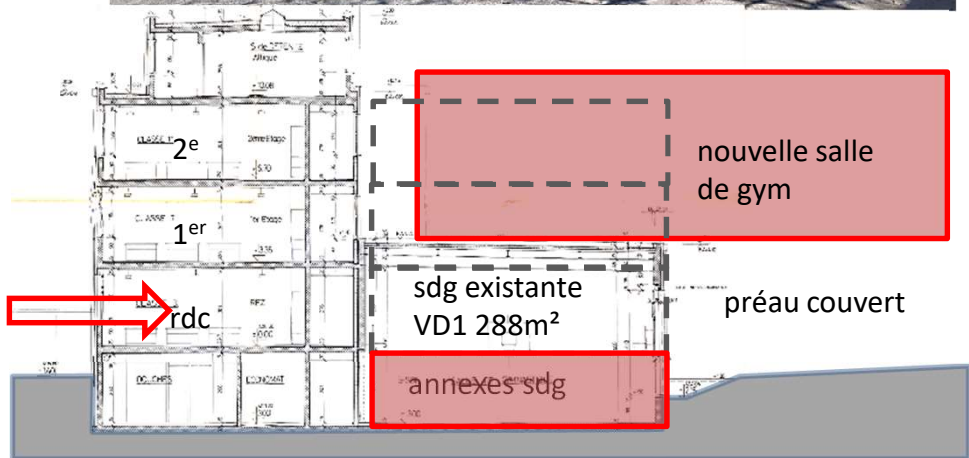
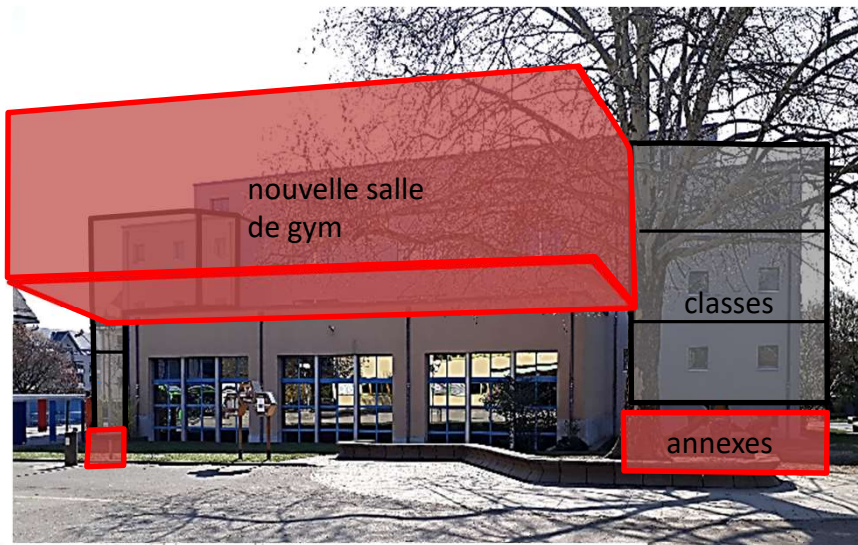
Projet A_Variante 1



A



B

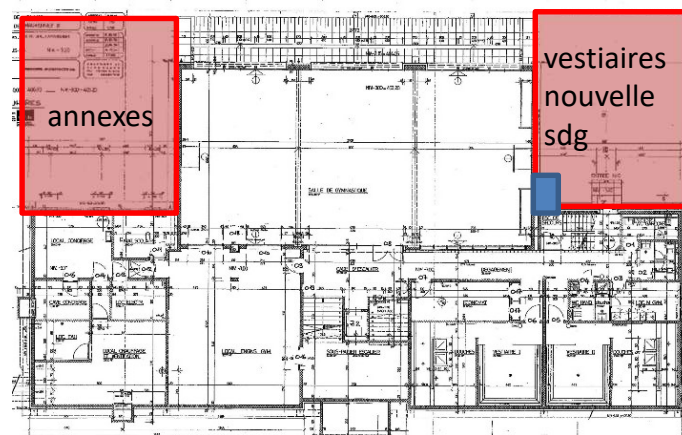


COLLÈGE DE MAUVERNEY

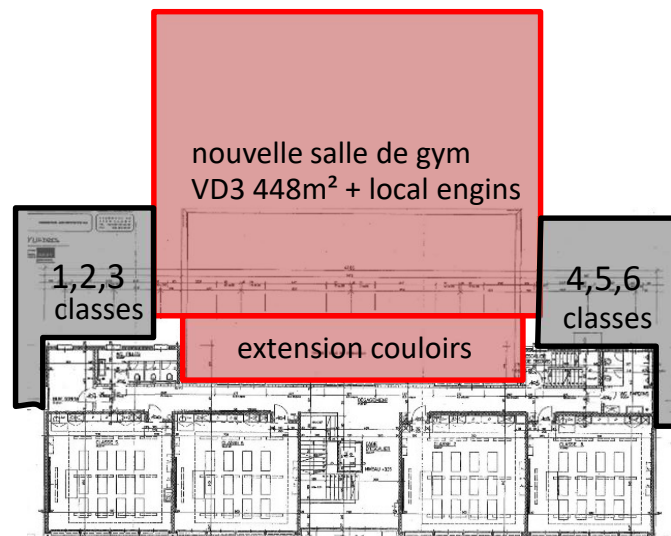
Projet A_Variante 1

 Construction 1^{ère} étape

 Construction 2^e étape



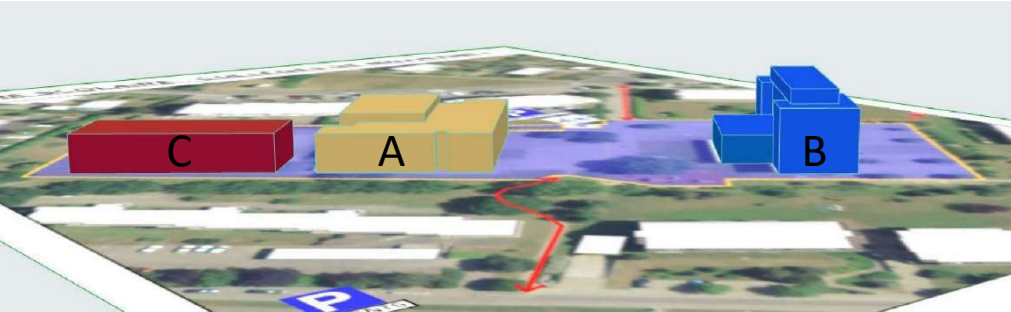
sous-sol



1^{er} et 2^e étage

COLLÈGE DE MAUVERNEY

Projet A_Variante 2



ETAPE I
+4/5 Salles
parascolaires

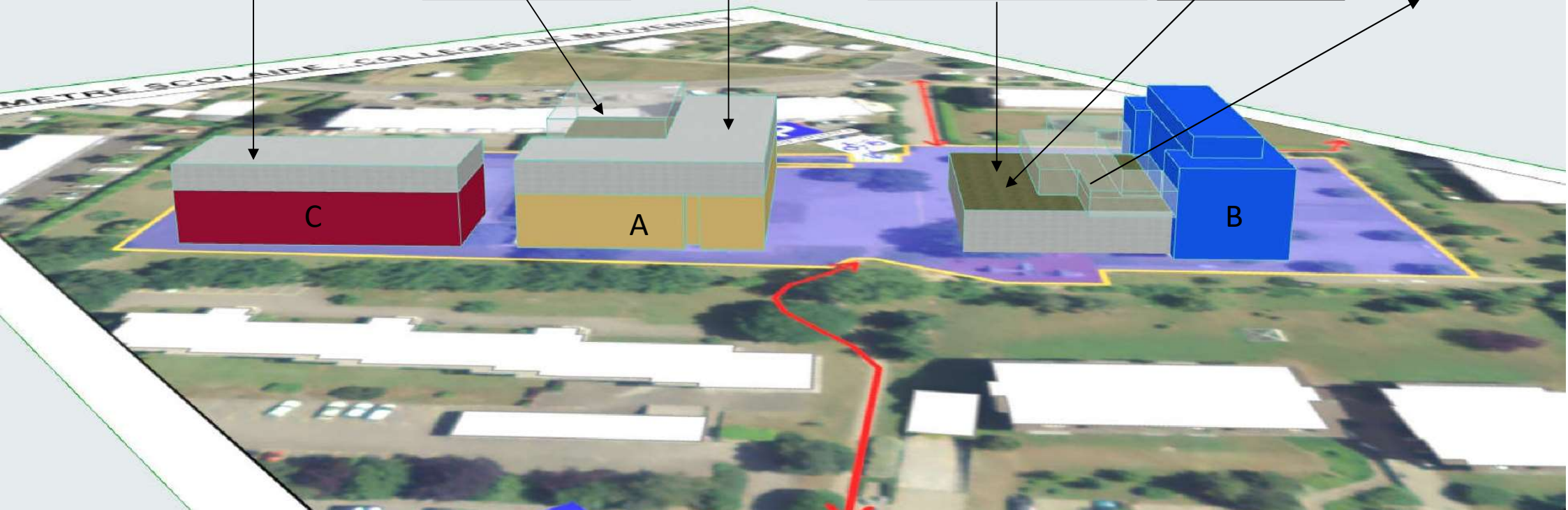
ETAPE I
Terrasse accessible
OU
+3 Classes scolaires

ETAPE I
+6 Classes scolaires

ETAPE I
Démolition de la salle de
gym existante et création
des deux nouvelles/double

ETAPE I
Terrasse
surélevée
accessible au
public

ETAPE II
+5 Classes
scolaires



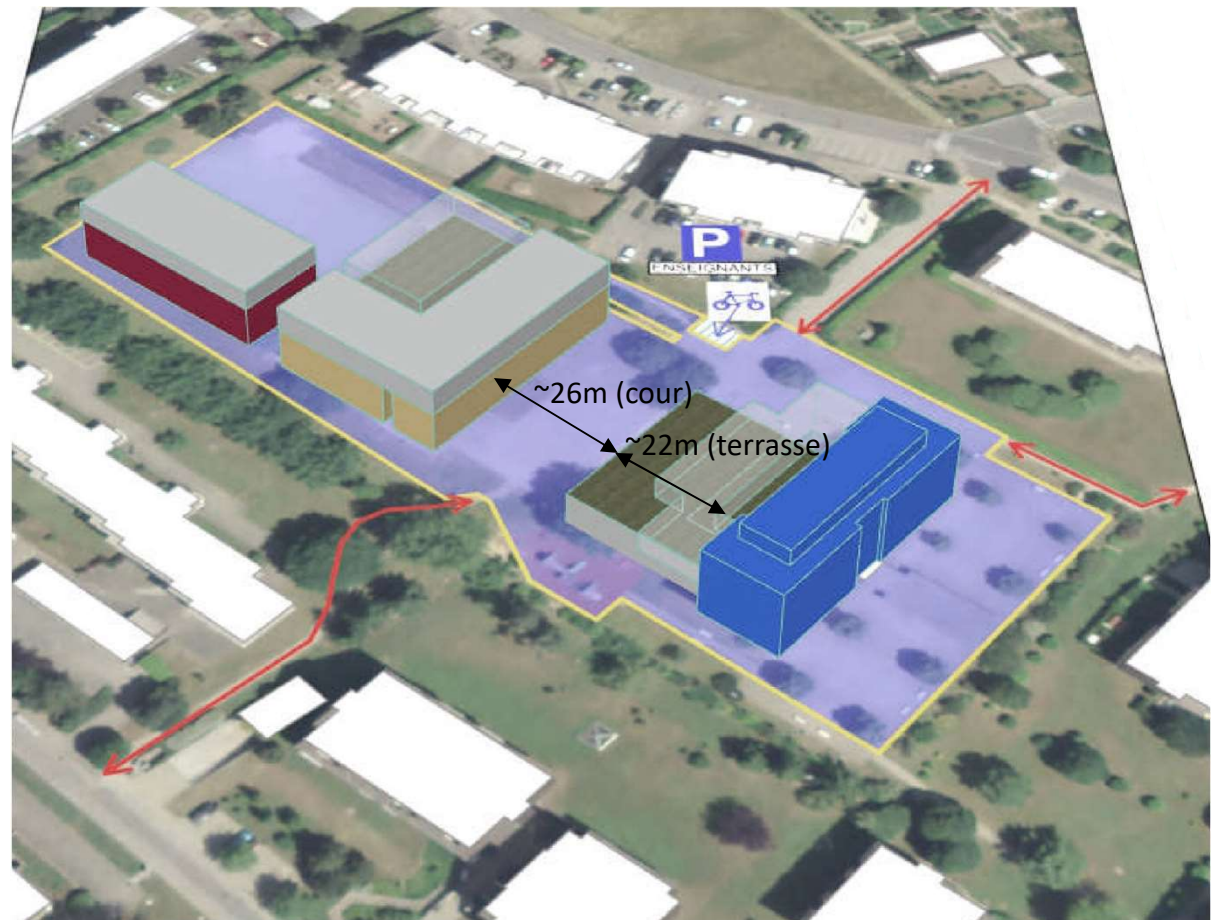
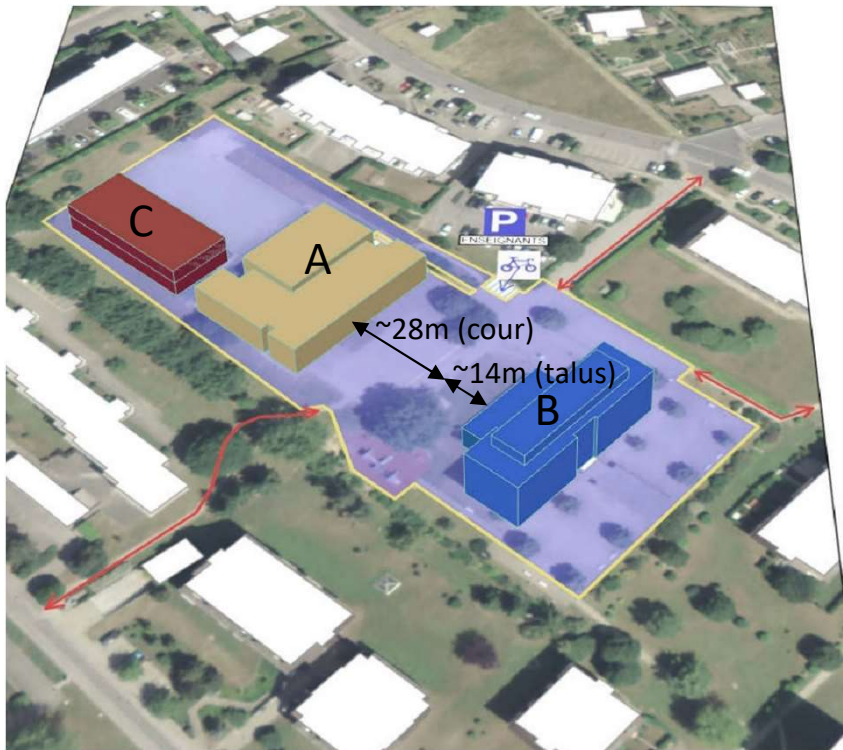
COLLÈGE DE MAUVERNEY

Exemples de terrasses surélevées accessibles



COLLÈGE DE MAUVERNEY

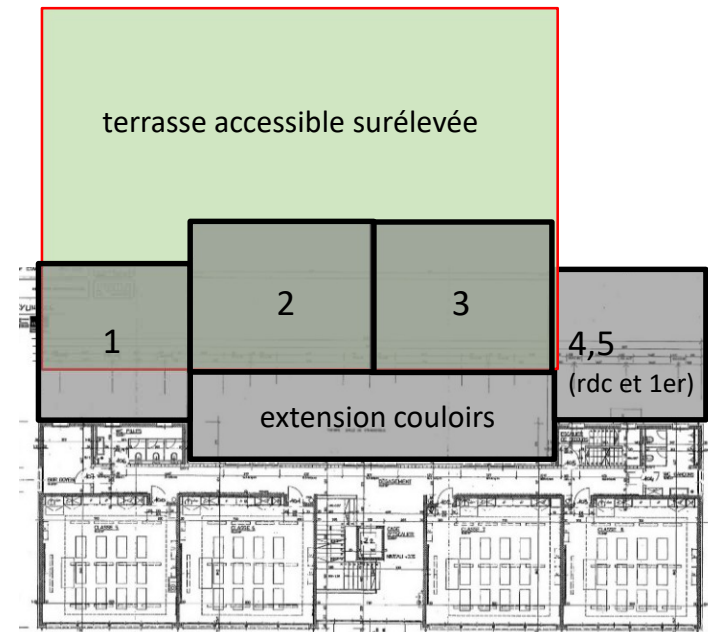
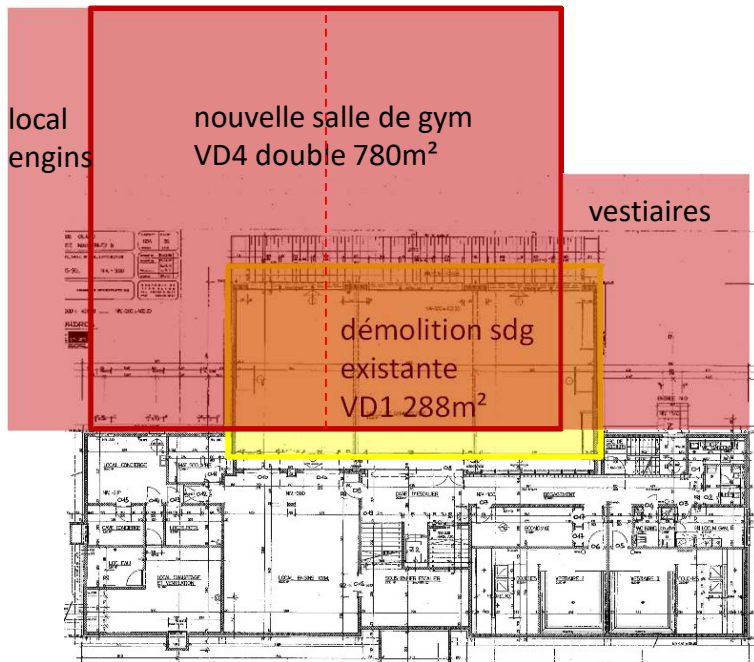
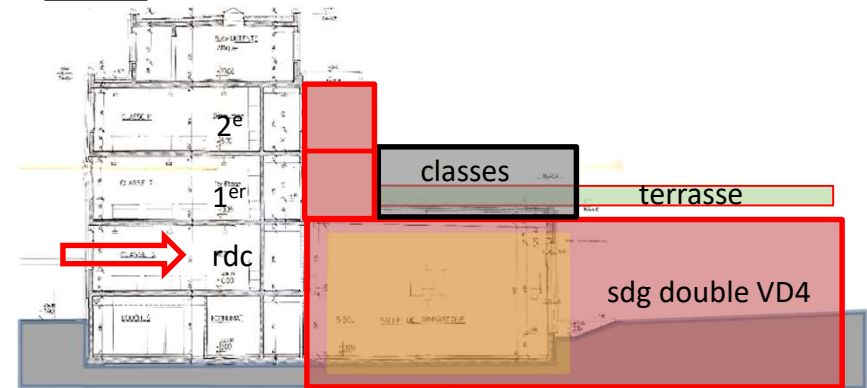
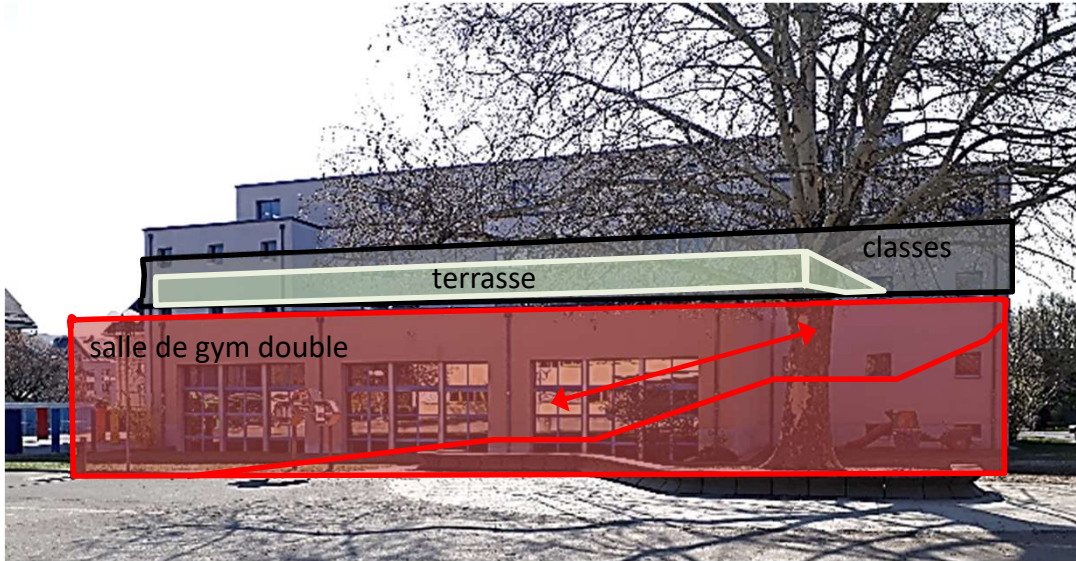
Projet A_Variante 2



COLLÈGE DE MAUVERNEY

Projet A_Variante 2

- Construction 1^{ère} étape
- Construction 2^e étape



sous-sol

1^{er} étage

COLLÈGE DE MAUVERNEY

Projet B

Etape I

- Création des 4/5 salles parascolaires (C)
- Création des 5/6 classes scolaires (B)
- Création d'une nouvelle salle de gym en hauteur OU des deux salles de gym (double) au sol (B)

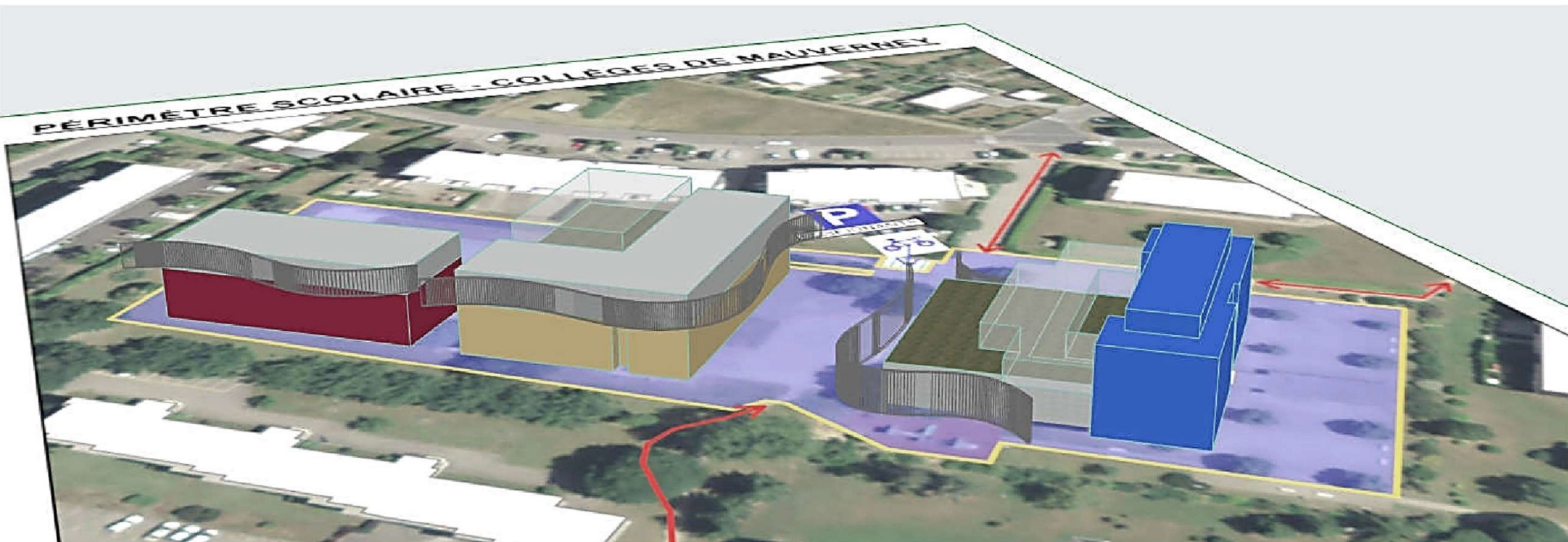
Etape II

- Création des 6 classes scolaires (A)
- Création d'une terrasse surélevée OU +3 classes scolaires (A)

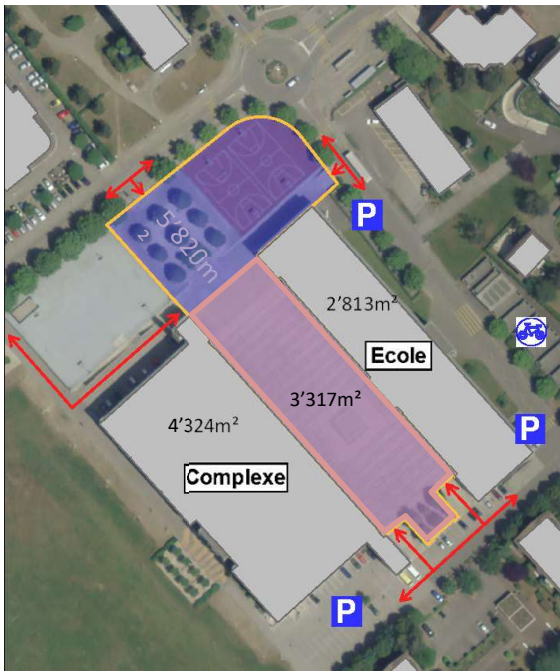
COLLÈGE DE MAUVERNEY

Général

- Consultations du SEPS et de la DGEO
- Règle de base 11 classes / salle de gym
- 20 classes existantes et possibilité à rajouter dans le site environ 12 classes
- Pré-étude de l'ingénieur civil en cours
- Étude de la nécessité de rénovation de l'enveloppe et de l'adaptation de la technique des bâtiments existants (ventilation, écoulements, réseau électrique, chauffage)
- Concepts de sécurité incendie des bâtiments existants à adapter
- Intervention sur les trois bâtiments donne l'opportunité de créer une homogénéité visuelle dans le site
- Espace extérieur à étudier (abattage d'arbres, réorganisation des terrains de sport, préaux couverts)



COLLÈGE DE GRAND-CHAMP



COLLÈGE DE GRAND-CHAMP

 Construction 1^{ère} étape

ETAPE I

Surélévation coté Rue du Collège
+8 Classes scolaires
+Une partie de l'administration

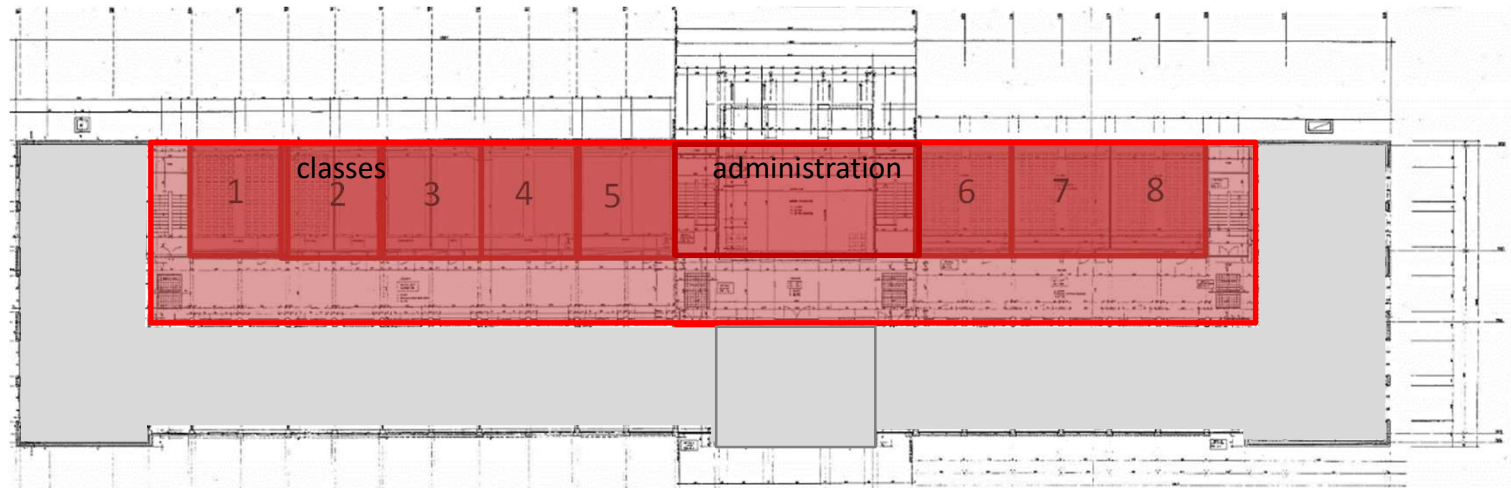
ETAPE I

Rez de chaussée
Libérer une partie de l'administration pour
créer divers types d'activités

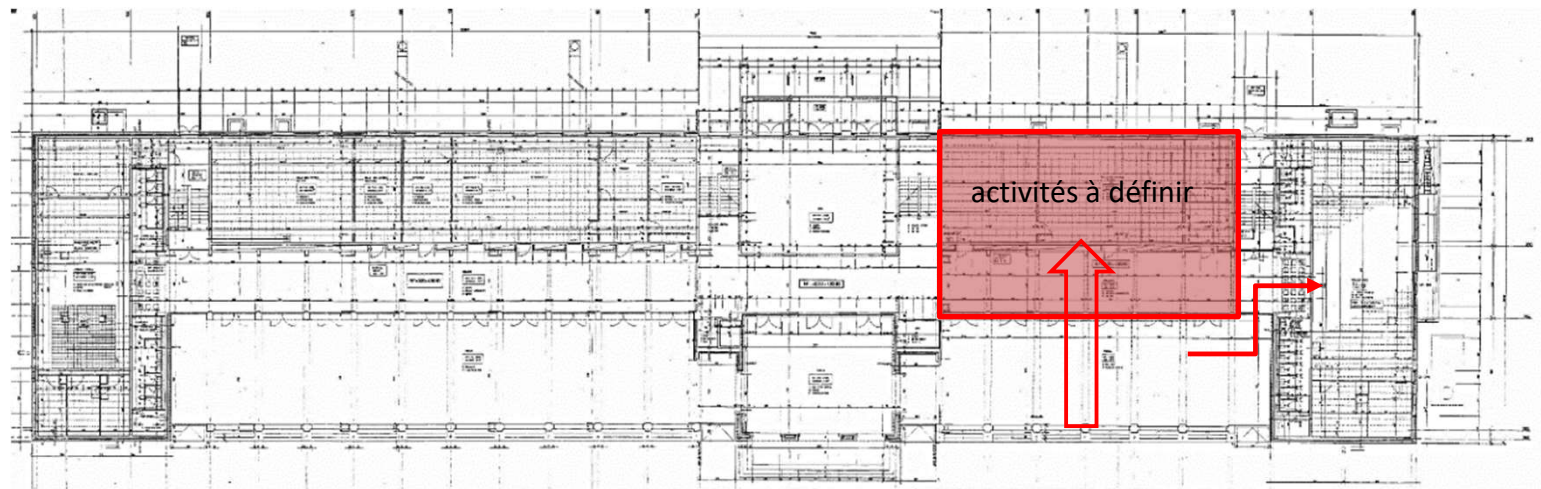


COLLÈGE DE GRAND-CHAMP

 Construction 1^{ère} étape



étage surélévation



rez de chaussée

COLLÈGE DE GRAND-CHAMP

Construction 2^e étape

ETAPE II

Surélévation coté cour
+4 Classes scolaires
+4 Salles à définir

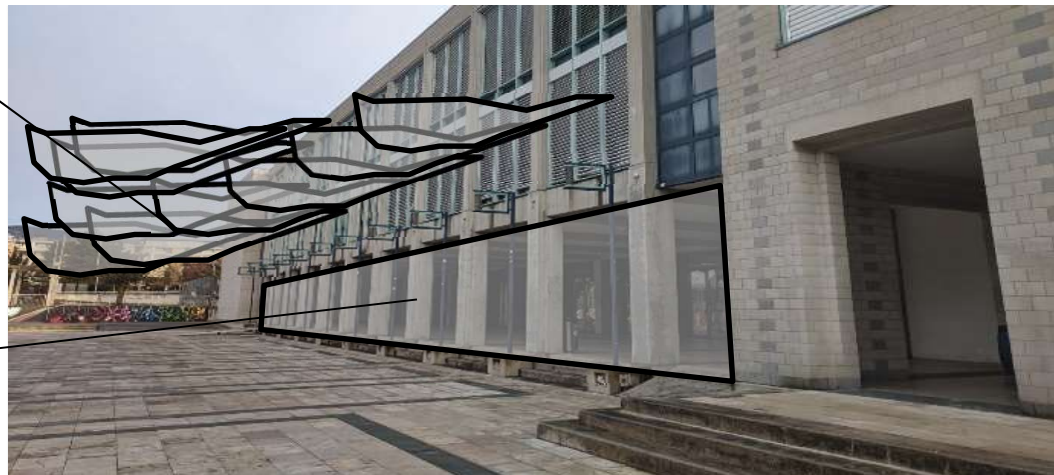


Variante 1

OU

ETAPE II

Rez de chaussée
+Création d'un préau
couvert dans la cour centrale





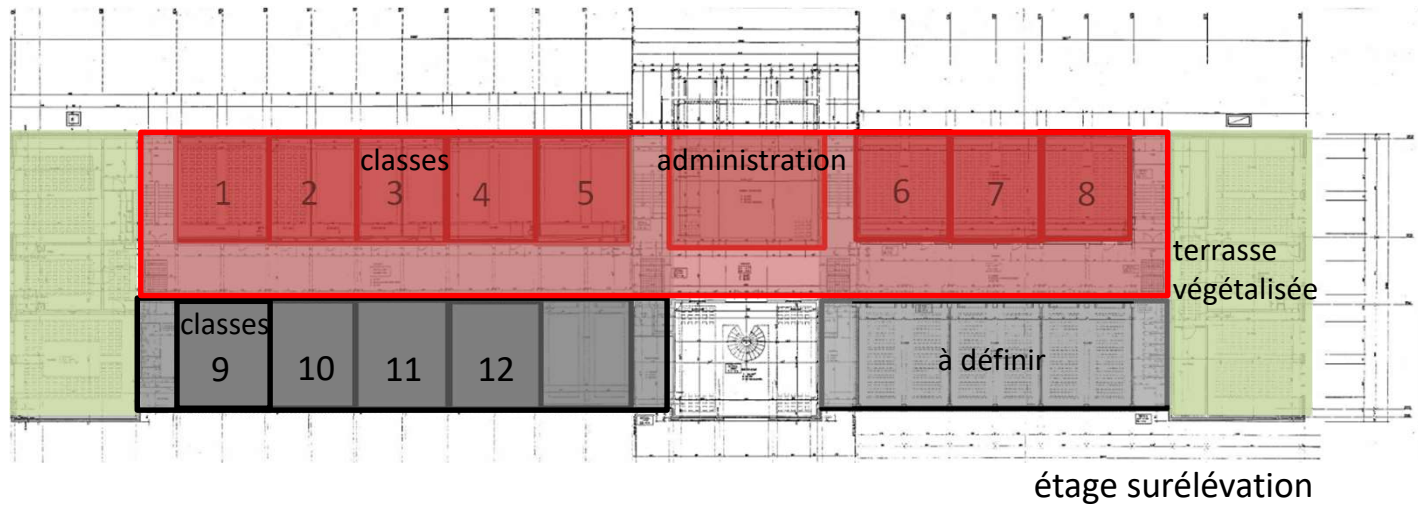
ETAPE II

Rez de chaussée
Fermeture de la galerie
+4 Classes scolaires
+Déplacement de
l'administration coté cour
+Activités à définir

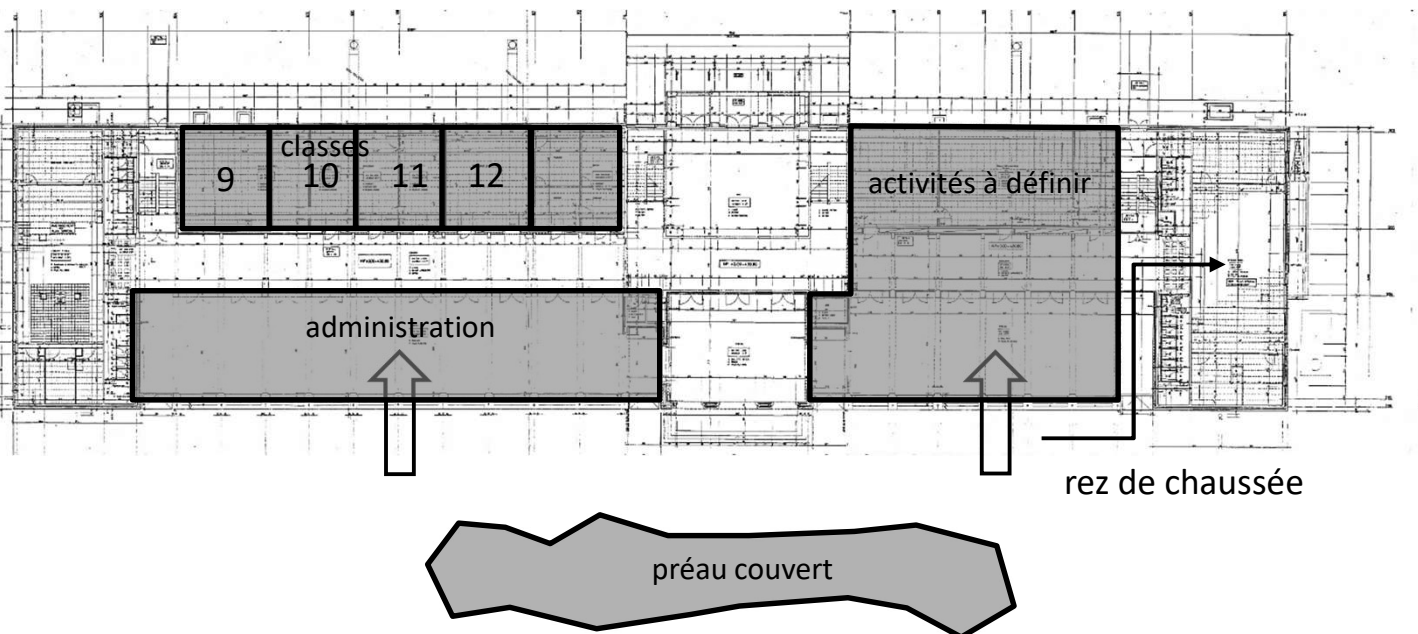
Variante 2

COLLÈGE DE GRAND-CHAMP

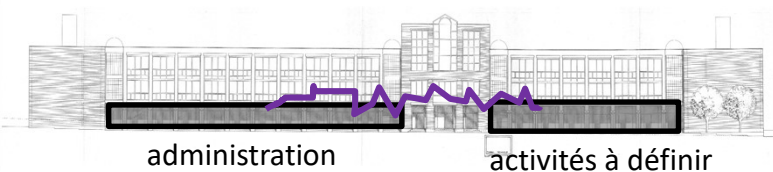
-  Construction 1^{ère} étape
-  Construction 2^e étape



Variante 1



Variante 2



COLLÈGE DE GRAND-CHAMP

Général

- Hauteur max permis 14m_dérogation à prévoir en cas de surélévation
- Consultations de la DGIP (car bâtiment protégé), du SEPS et de la DGEO
- Environ 12 classes supplémentaires possibles à rajouter sans nouvelle salle de gym (24 classes existantes)
- Pré-étude de l'ingénieur civil en cours
- Étude de la nécessité de rénovation de l'enveloppe et de l'adaptation de la technique du bâtiment existant (ventilation, écoulements, réseau électrique, chauffage)
- Concepts de sécurité incendie du bâtiment existant à adapter
- Espace extérieur à étudier (aire gazonnée 15x26m à aménager dans le site, préau couvert)
- Façades, symétrie, dialogue avec le complexe d'en face, à lier harmonieusement avec le nouveau projet

