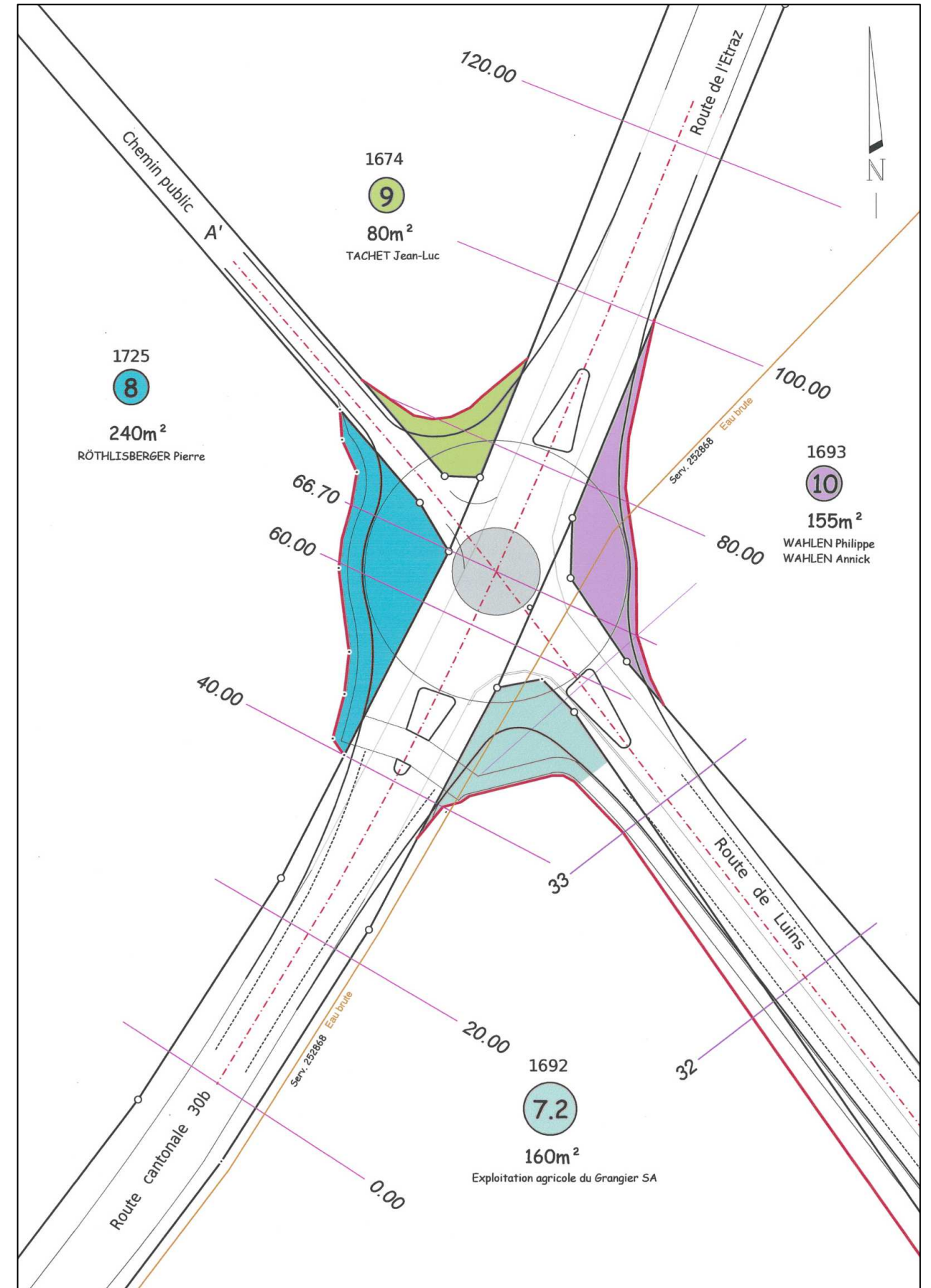
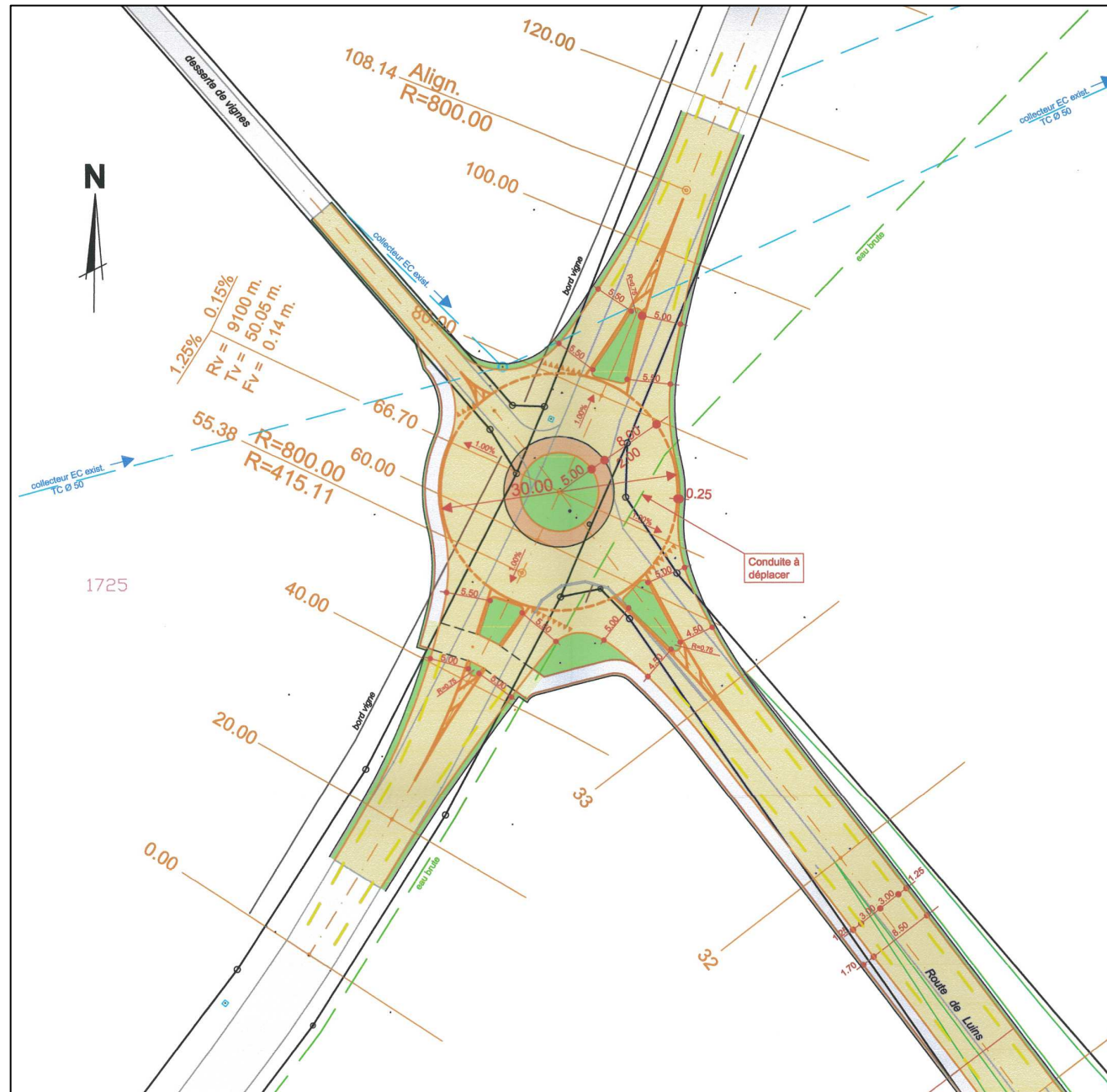


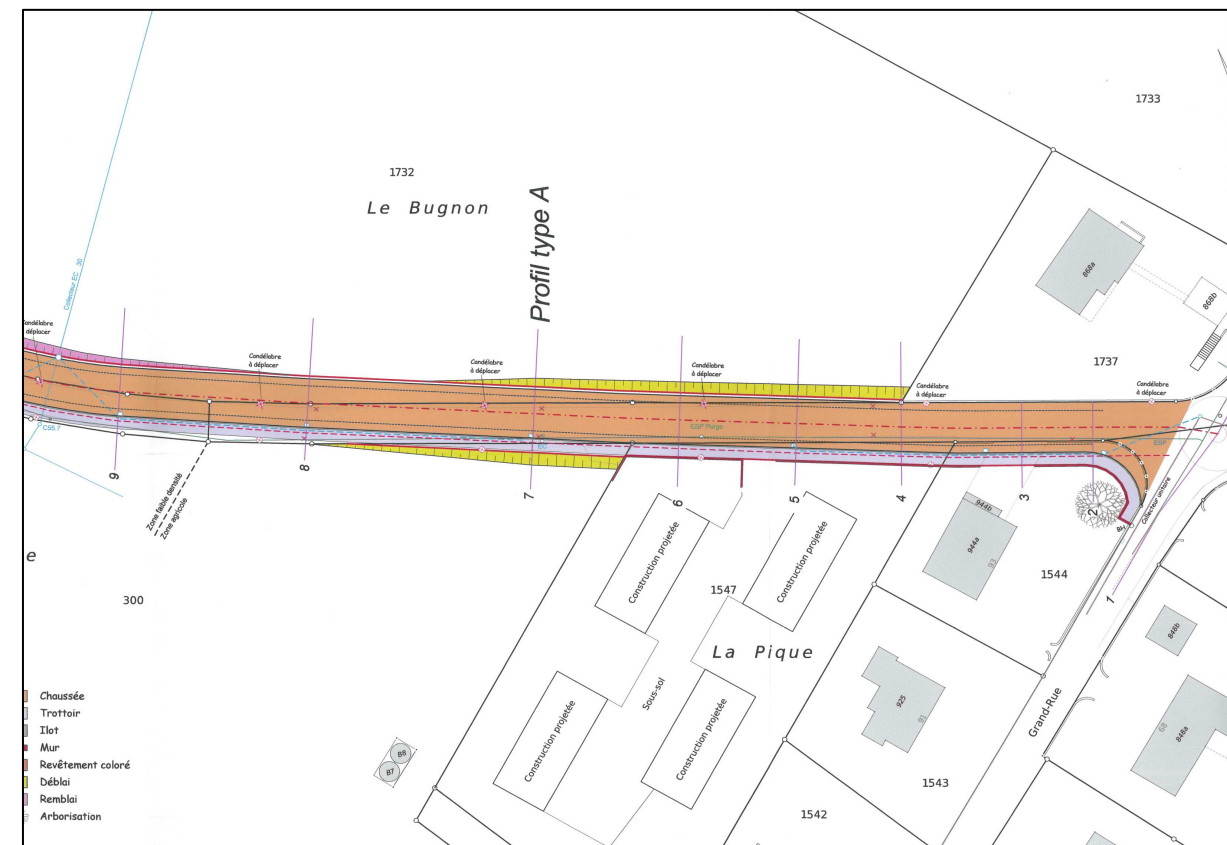
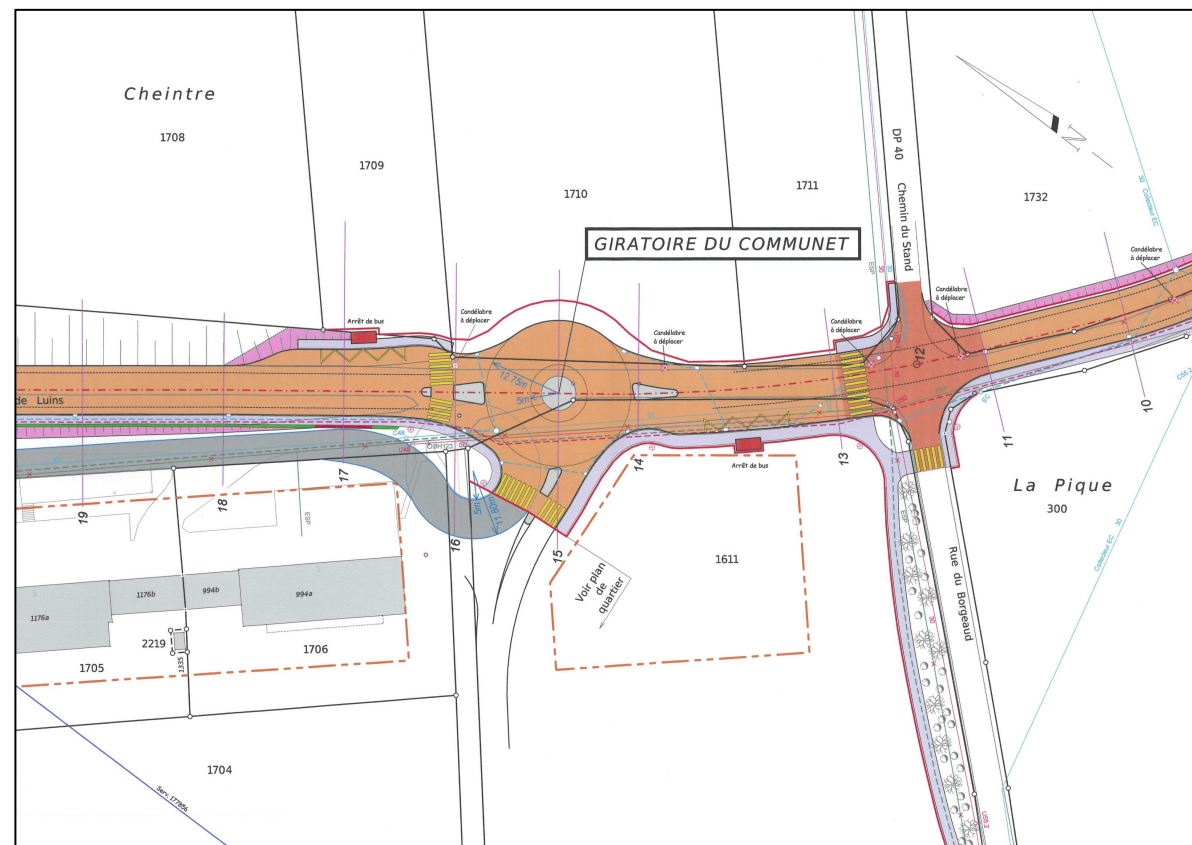
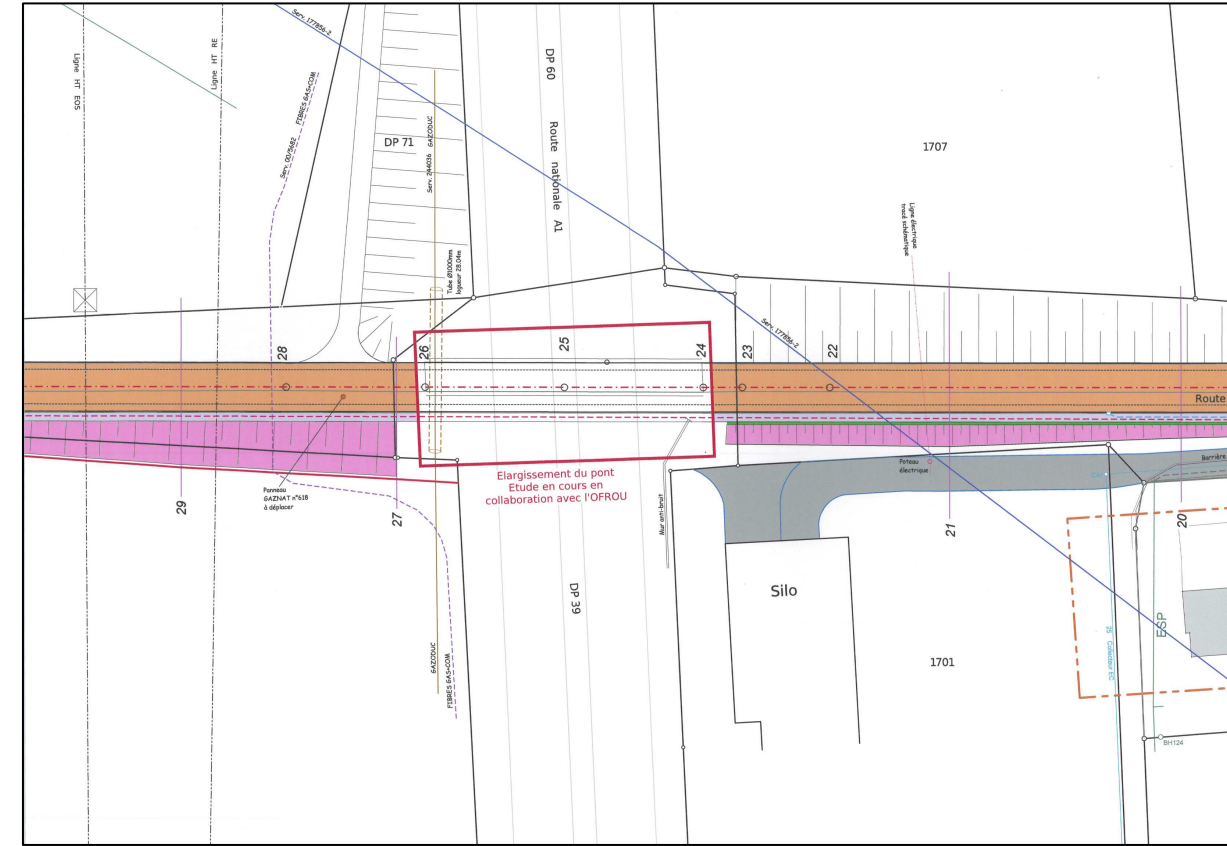
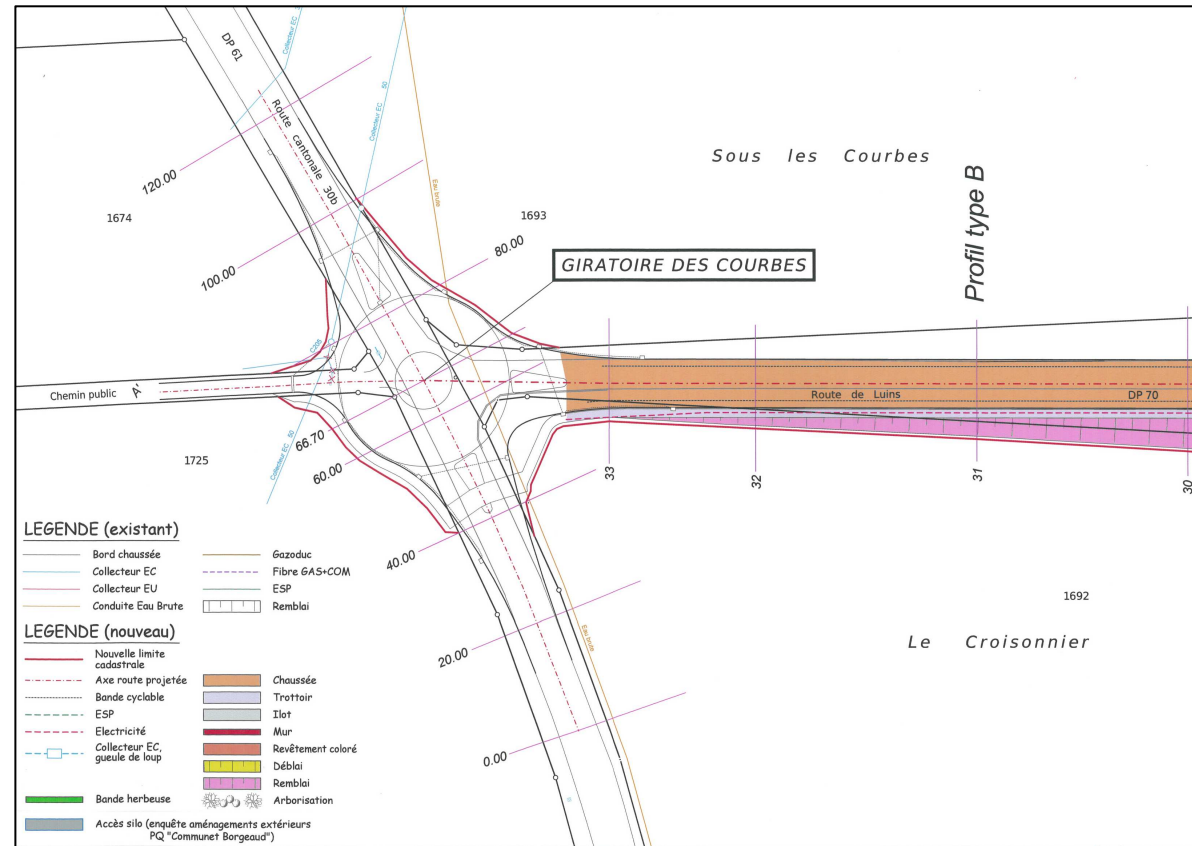
ANNEXE I – Préavis n°90
INFRASTRUCTURES ROUTIERES « COMMUNET-BORGEAUD »

Giratoire des "Courbes" au carrefour de la route de l'Etraz et de la route de Luins: plan de situation et plan des emprises



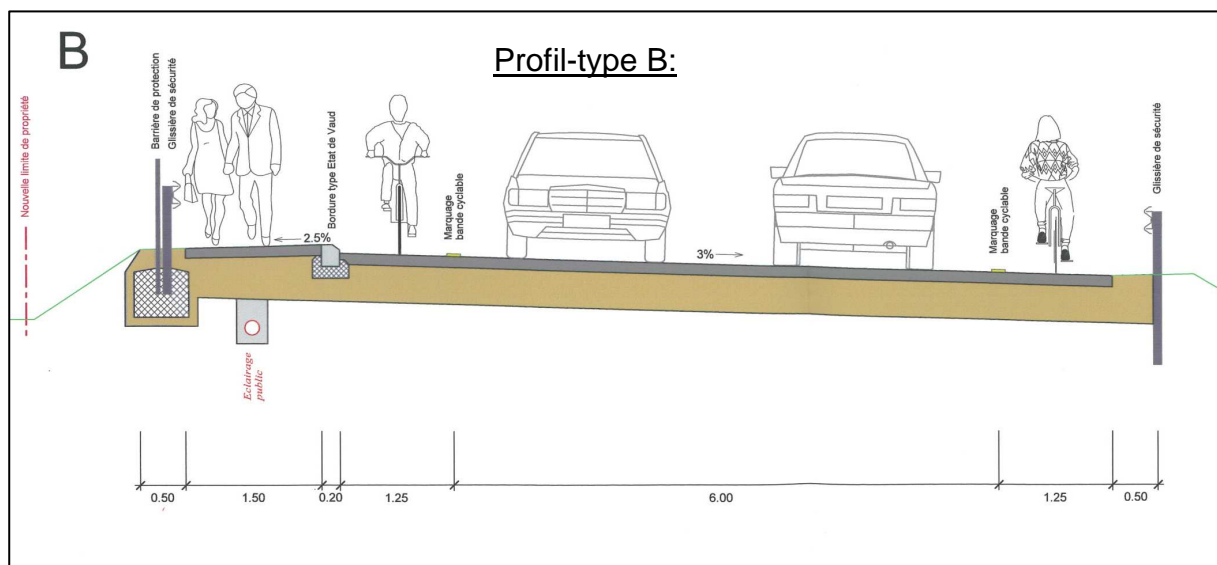
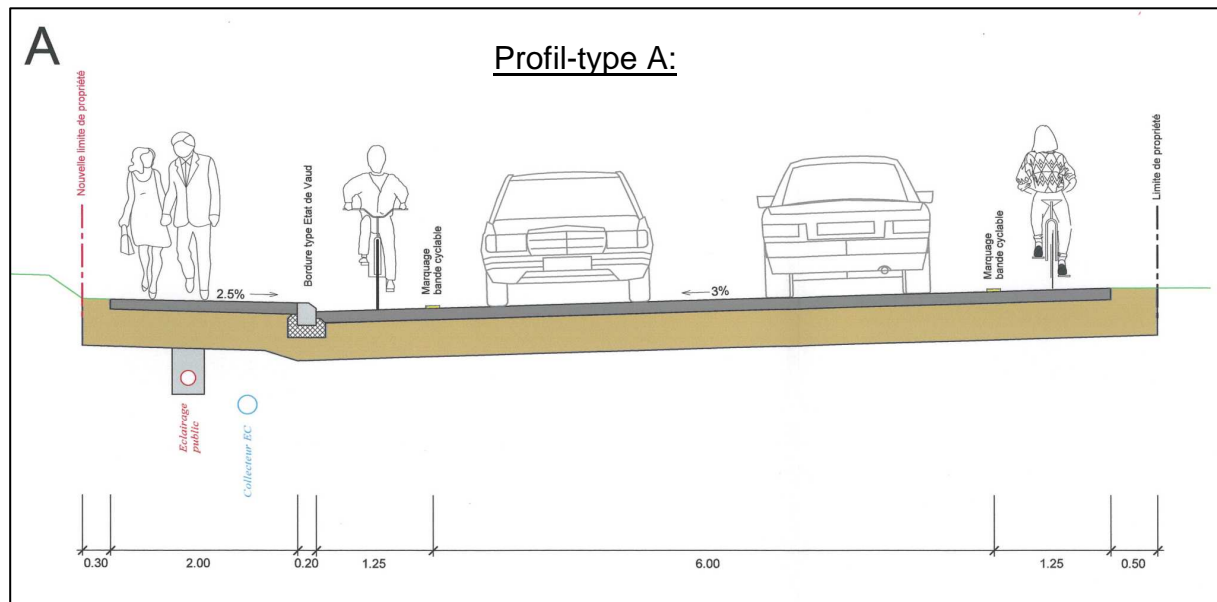
ANNEXE II – Préavis n°90
INFRASTRUCTURES ROUTIERES « COMMUNET-BORGEAUD »

Réaménagement de la route de Luins: plan de situation



ANNEXE II – Préavis n°90 INFRASTRUCTURES ROUTIERES « COMMUNET-BORGEAUD »

Réaménagement de la route de Luins: coupes-type



ANNEXE III – Préavis n°90
INFRASTRUCTURES ROUTIERES « COMMUNET-BORGEAUD »

Giratoire du "CommUNET" à la sortie du PPA: plan de situation et plan des emprises



ANNEXE IV – Préavis n°90
INFRASTRUCTURES ROUTIERES « COMMUNET-BORGEAUD »

Trottoir rue du Borgeaud: plan de situation et plan des emprises

