

TRAVAUX ET ACCESSIBILITÉ

RUE DU JURA

POSE DU NOUVEAU REVÊTEMENT



Dans le cadre des travaux du Vieux-Bourg, la pose du nouveau revêtement sera réalisée en deux étapes à la rue du Jura :

LE MERCREDI 11 FÉVRIER DE 7H00 À 18H00*

LE VENDREDI 13 FÉVRIER DE 7H00 À 18H00*

*date indicative, sous réserve de conditions météorologiques favorables.

Si les dates devaient changer, nous vous prions de vous fier aux instructions de l'entreprise sur place.

Pendant ces journées, le transit automobile sera impossible ainsi que l'accès à votre propriété et à votre stationnement en véhicule selon le plan joint.

- Si vous devez sortir votre véhicule nous vous prions d'anticiper sa sortie avant 7h00.
- Les accès piétons restent possibles durant l'intervention. Toutefois, des détours ponctuels sont possibles ; veuillez s'il vous plaît vous conformer à la signalisation en place et aux instructions de l'entreprise.

Nous vous remercions d'ores et déjà pour votre compréhension et votre patience.

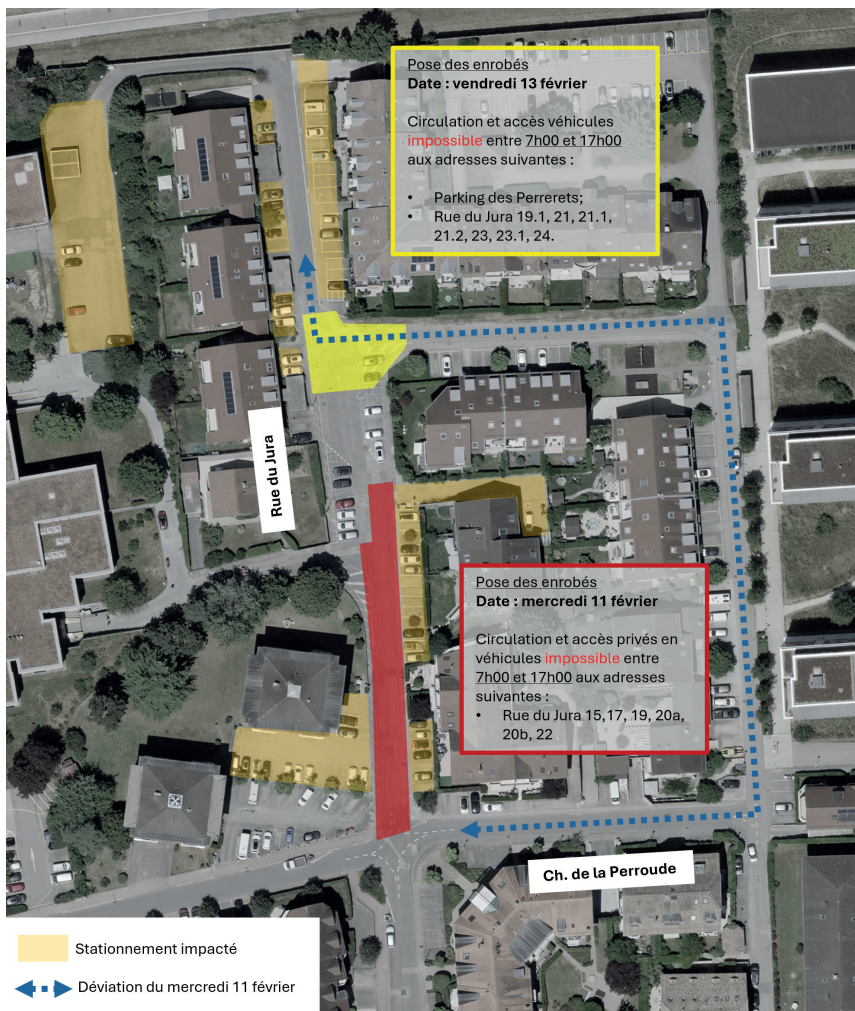
Voir le plan au verso



TRAVAUX ET ACCESSIBILITÉ

RUE DU JURA

POSE DU NOUVEAU REVÊTEMENT



SERVICE DES INFRASTRUCTURES ET DE L'ENVIRONNEMENT

sie@gland.ch

- Coordination chantier
- Planification
- Raccordements réseaux

SERVICE DE LA POPULATION

administration@gland.ch

- Autorisations de stationner
- securite@gland.ch
- Circulation
- Sécurité
- Services d'urgence

SERVICE DE L'ÉCONOMIE

economie@gland.ch

- Relations commerçants



POUR PLUS
D'INFORMATIONS :

GLAND.CH/VIEUX-BOURG

VILLE DE
Gland