

ACCESSIBILITE SECTEUR VIEUX-BOURG

2^E PHASE : GRAND'RUE

DÈS LE MERCREDI 24 MAI 2023



Le transit automobile sur l'axe de la Grand'Rue est maintenu fermé durant la durée des travaux en cours. L'accès aux riverains et aux commerçants est toutefois autorisé. La circulation des piétons aux abords des zones de chantier est garantie en tout temps. Les commerces sont ouverts durant les travaux.

EN TANT QUE RIVERAIN / COMMERCE IMPACTE

Il sera ponctuellement impossible de déplacer votre véhicule de 7h00 à 17h00.

ZONE 1 - PÉRIODE DE MAI À JUILLET (SECTEUR EN COURS)
puis progressivement de juillet à novembre
en direction Avenue du Mt-Blanc

ZONE 2 - PÉRIODE DE JUIN À AOÛT (SECTEUR EN COURS)
puis progressivement d'août à novembre
en direction du Chemin de la Vy-Creuse

PLAN DE PHASAGE



Nous vous prions de bien vouloir vous référer à la signalisation et vous conformer aux instructions de l'entreprise sur place.

IMPORTANT : les riverains dont l'accès privé sera rendu inaccessible sur une période prolongée pourront se rendre au guichet du Service de la population afin de bénéficier d'un macaron de stationnement.

ACCESSIBILITE SECTEUR VIEUX-BOURG

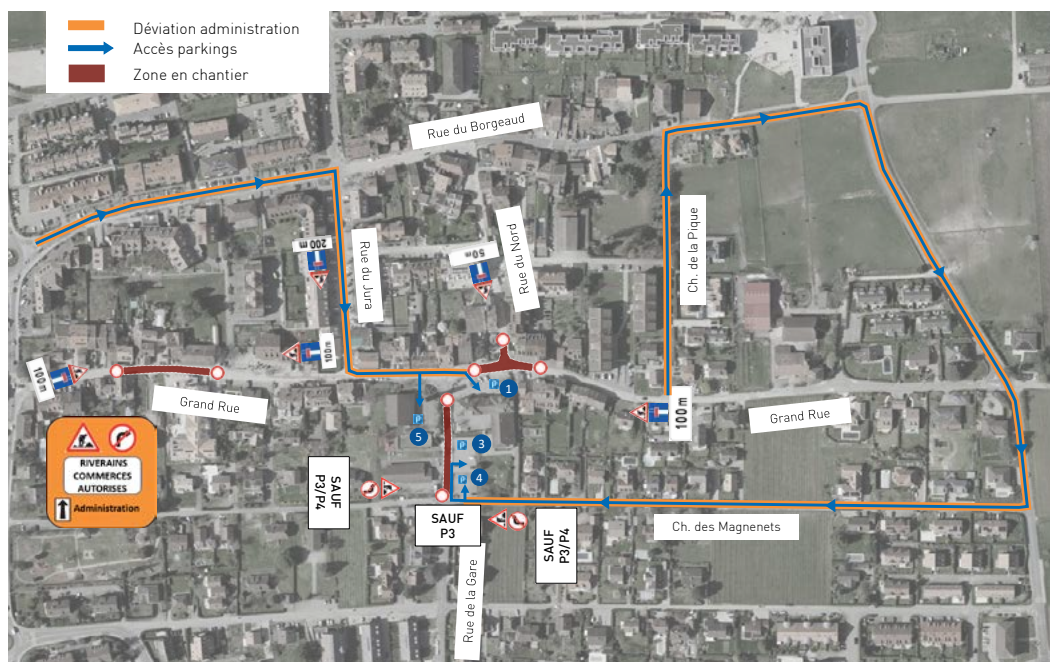
2^E PHASE : GRAND'RUE

DÈS LE MERCREDI 24 MAI 2023



VIEUX
BOURG

PLAN DE DÉVIATION ET ACCÈS PARKING



SERVICE DES INFRASTRUCTURES ET DE L'ENVIRONNEMENT

sie@gland.ch

- Coordination chantier
- Planification
- Raccordements réseaux

SERVICE DE LA POPULATION

administration@gland.ch

- Autorisations de stationner
- Circulation
- Sécurité
- Services d'urgence

SERVICE DE L'ÉCONOMIE

economie@gland.ch

- Relations commerçants



POUR PLUS
D'INFORMATIONS :

GLAND.CH/VIEUX-BOURG

VILLE DE
Gland