

Communications

Dicastère Infrastructures & Environnement

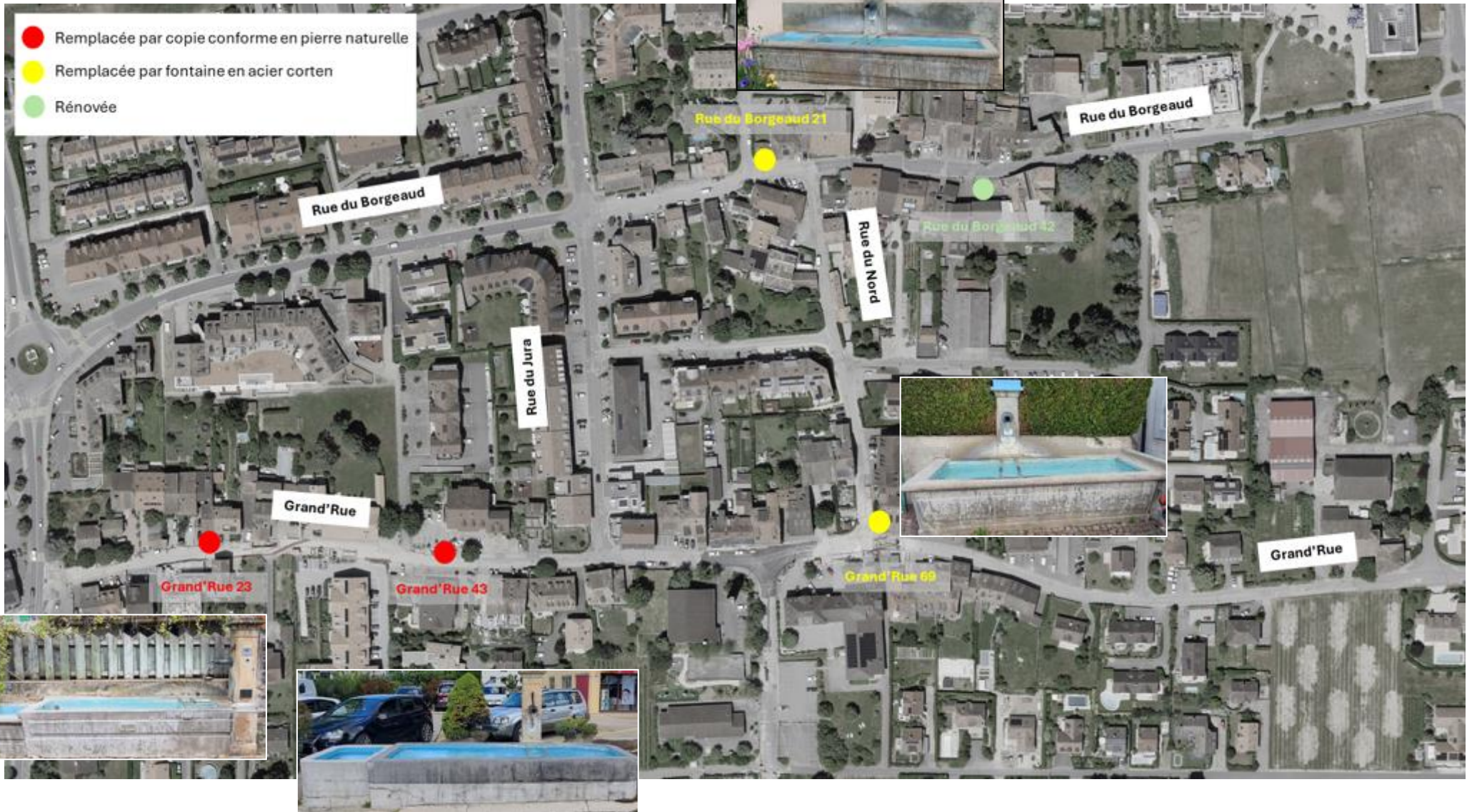
Christelle Giraud-Nydegger, Municipale

Conseil communal du 5 février 2026

Vieux-Bourg

Démolition des fontaines pour leur remplacement : dès le 2 février, durée une semaine

Mise en place des nouvelles fontaines : courant mars



Vieux-Bourg

- **Jura NORD :**

- Finalisation des travaux d'aménagement de surface
- Pose des enrobés (couche de base) les **11 et 13 février**



- **Rue du Nord**

- Finalisation des travaux d'aménagement de surface
- Pose des enrobés (couche de base) le **12 février**



- **Grand'Rue CENTRE**

- Démarrage des travaux pour reprise des niveaux avec la place de l'administration et celle du Temple dès le **16 février** pour une durée de 3 semaines environ selon condition météorologiques

STEP Lavasson – Assainissement chemin du Stand

Etape en cours: (janvier et février):

- Chemin du Stand : réseaux de chauffage à distance (CAD)
- Microtunnelier : forage et creuses des cellules



Travaux : plan des travaux du microtunnelier



Travaux: Schéma de circulation



Chemin du Stand : pose des conduites CAD



En-Bord : Forage pieux cellule de départ



Plannaz : déviation circulation

Éclairage public – Poursuite du projet d'assainissement

Étapes en cours: (janvier – février - mars)

- Chemin de la chavanne (fin)
- Chemin du Ruttet (fin)
- Rue des Tuillières (fin)

Cézille

Reprise des travaux :

Forages sur la terrasse supérieure dès le 16 février

Durée des travaux : env. 4 mois



Jardin du souvenir pour animaux de compagnie

Enquête publique du 13 septembre au 12 octobre 2025

Travaux d'aménagement du 8 au 17 décembre 2025

L'ensemencement des surfaces est prévu en mars 2026

Une page web dédiée à cette thématique est disponible à l'adresse:

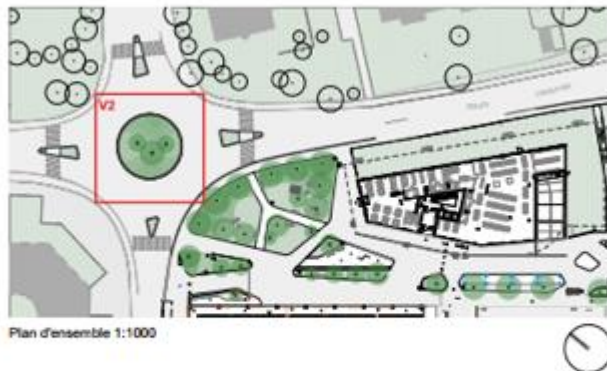
<https://www.gland.ch/ma-ville/administration-communale/service-des-infrastructures-et-de-lenvironnement/groupe-espaces-verts/animaux-domestiques>



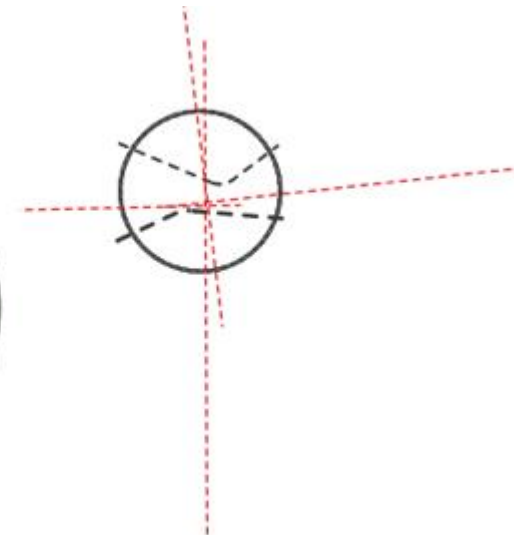
Aménagement du giratoire «En Brex»

Travaux d'aménagement fin février - début mars

Plantation de trois arbres majeurs, d'arbustes et de vivaces



VARIANTE 2 - Plan 1:200



VARIANTE 2 - Coupe 1:100

