



SMART CITY

VILLE DE
Gland

Séance du Conseil communal de Gland
Jeudi 6 octobre 2022



**UNE VILLE A TAILLE
HUMAINE**

**ET A VISAGE
HUMAIN**

L'HUMAIN AU CENTRE



« Une Smart City contribue à une qualité de vie élevée pour ses habitants tout en consommant un minimum de ressources, grâce à une combinaison astucieuse d'infrastructures et d'innovations technologiques, mais aussi à des actions participatives et inclusives dans une perspective de durabilité. »

HUMAIN

COLLABORATIF
PARTICIPATIF
INCLUSIF

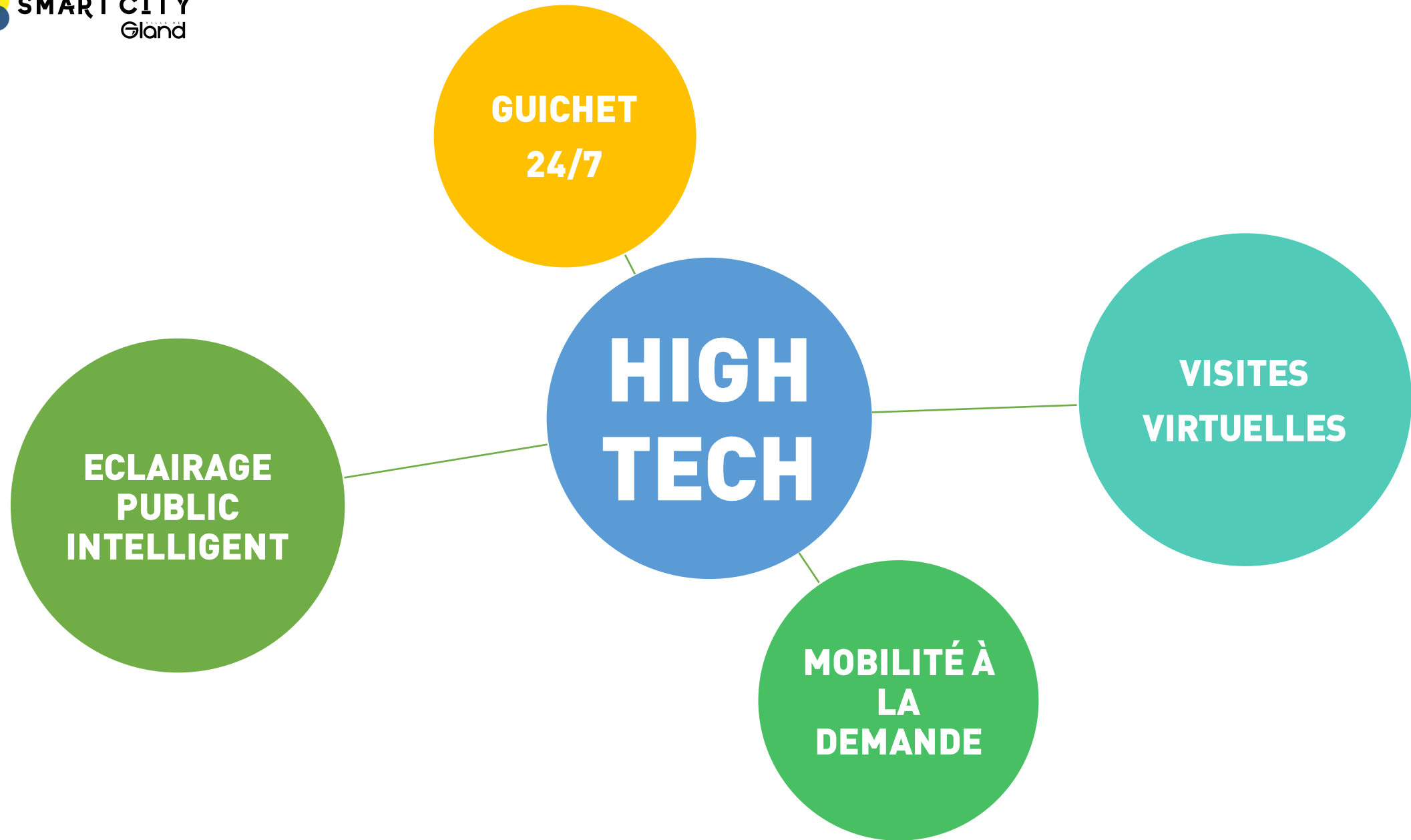
EFFICIENT

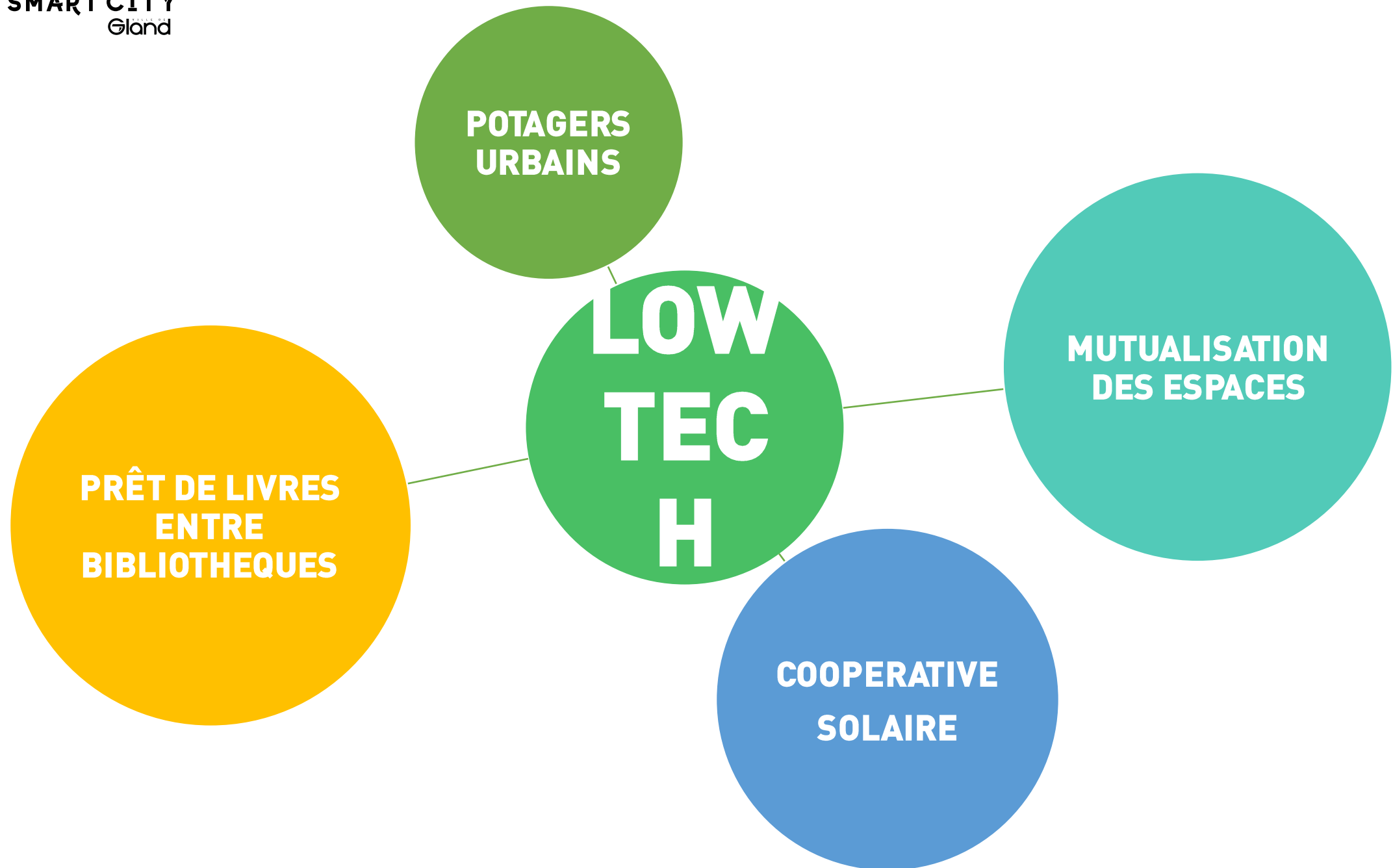
INNOVANT
FACILITATEUR
DURABLE

TECHNOLOGIQUE

DIGITAL
CONNECTE
DISRUPTIF

**UN PROJET DOIT RÉPONDRE À 2 DES 3 FAMILLES DE CRITÈRES
POUR ÊTRE QUALIFIÉ DE
SMART**

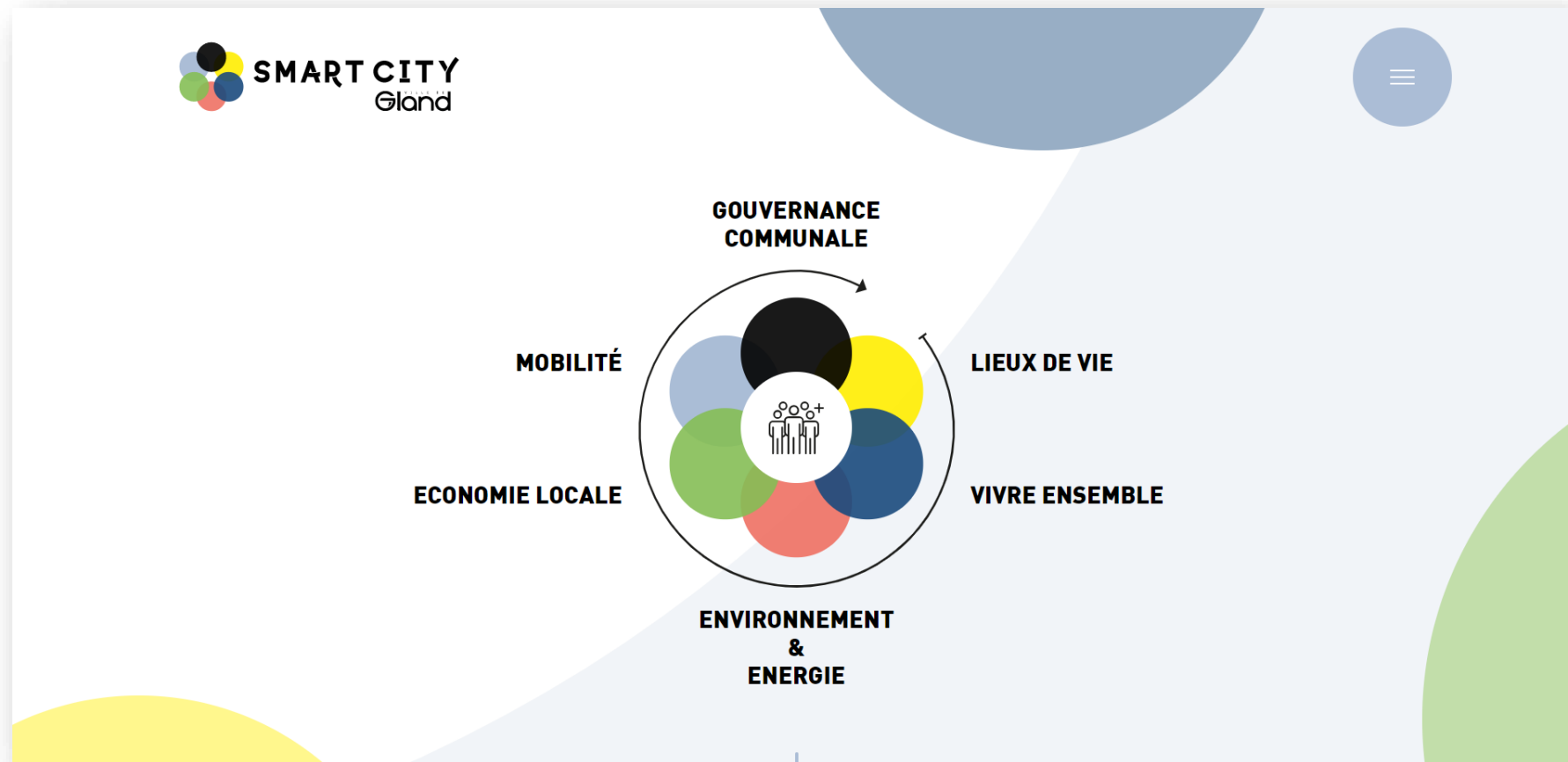


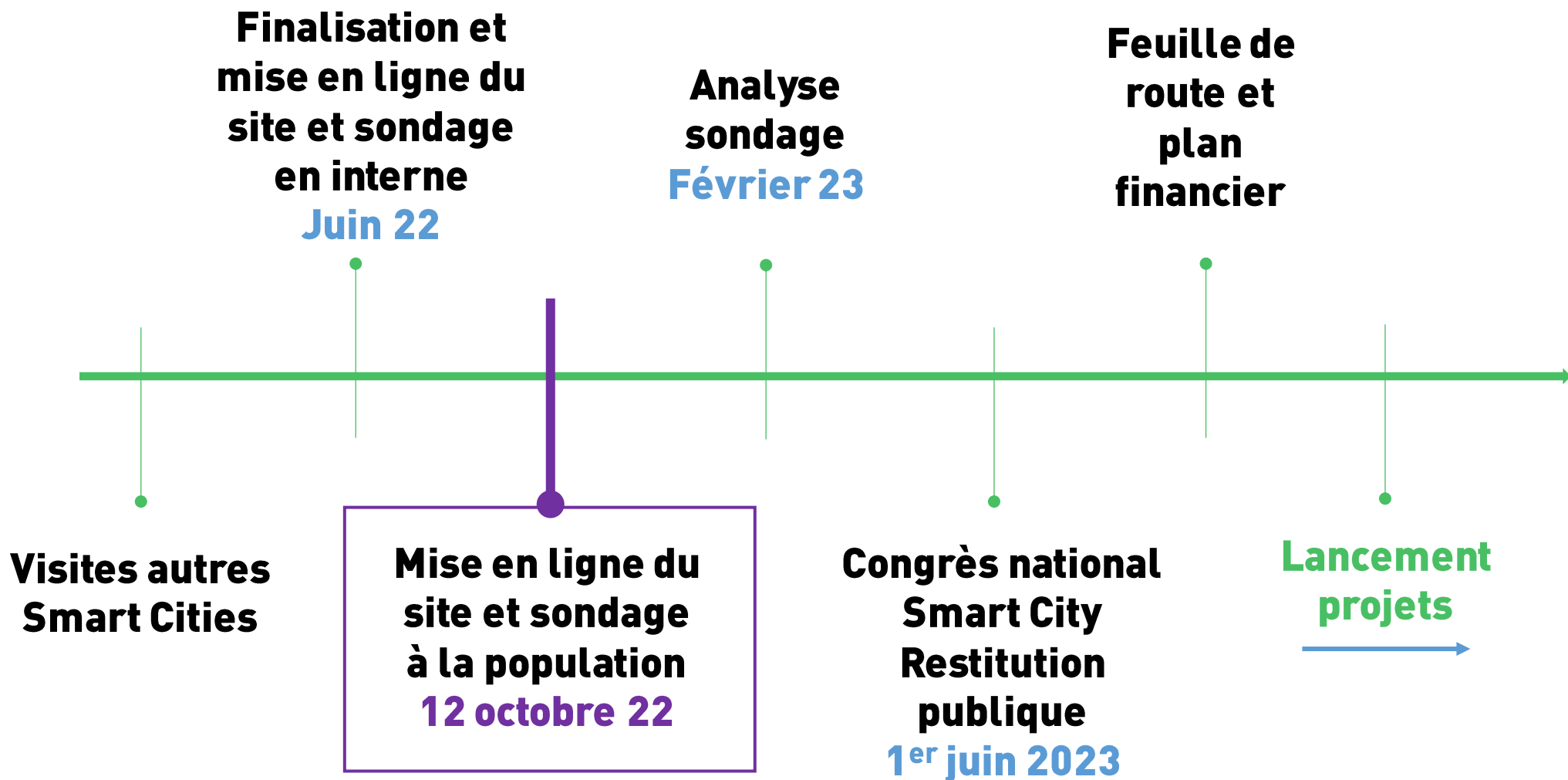


- **CREATION D'UN SITE INTERNET DEDIE**
 - **TOUS LES SERVICES DE L'ADMINISTRATION INTERROGÉS**
 - **LES COLLABORATEURS RÉPONDONT AU SONDAGE**
 - **RESTITUTION DES RÉSULTATS**
- #TECHNOLOGIE**
#COLLABORATIF
#CONNECTE
- **SONDAGE DE LA POPULATION**
 - **RESTITUTION DES RÉSULTATS**
 - **PRÉSENTATION DE LA FEUILLE DE ROUTE + QUESTIONS/RÉPONSES**
- #PARTICIPATIF**
#EFFICIENCE
- **PERSONNES NON CONNECTÉES**
 - ▶ **SENIORS**
 - **CORNER DANS L'ADMINISTRATION ET AU GUICHET DE POSTE**
- #INCLUSIF**
#DISRUPTIF
- **PLAN DE COMMUNICATION INTERNE ET EXTERNE**
- #DURABLE**

SMARTCITY.GLAND.CH

UN LABORATOIRE D'IDÉES







SMART CITY
VILLE DE
Gland