



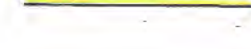


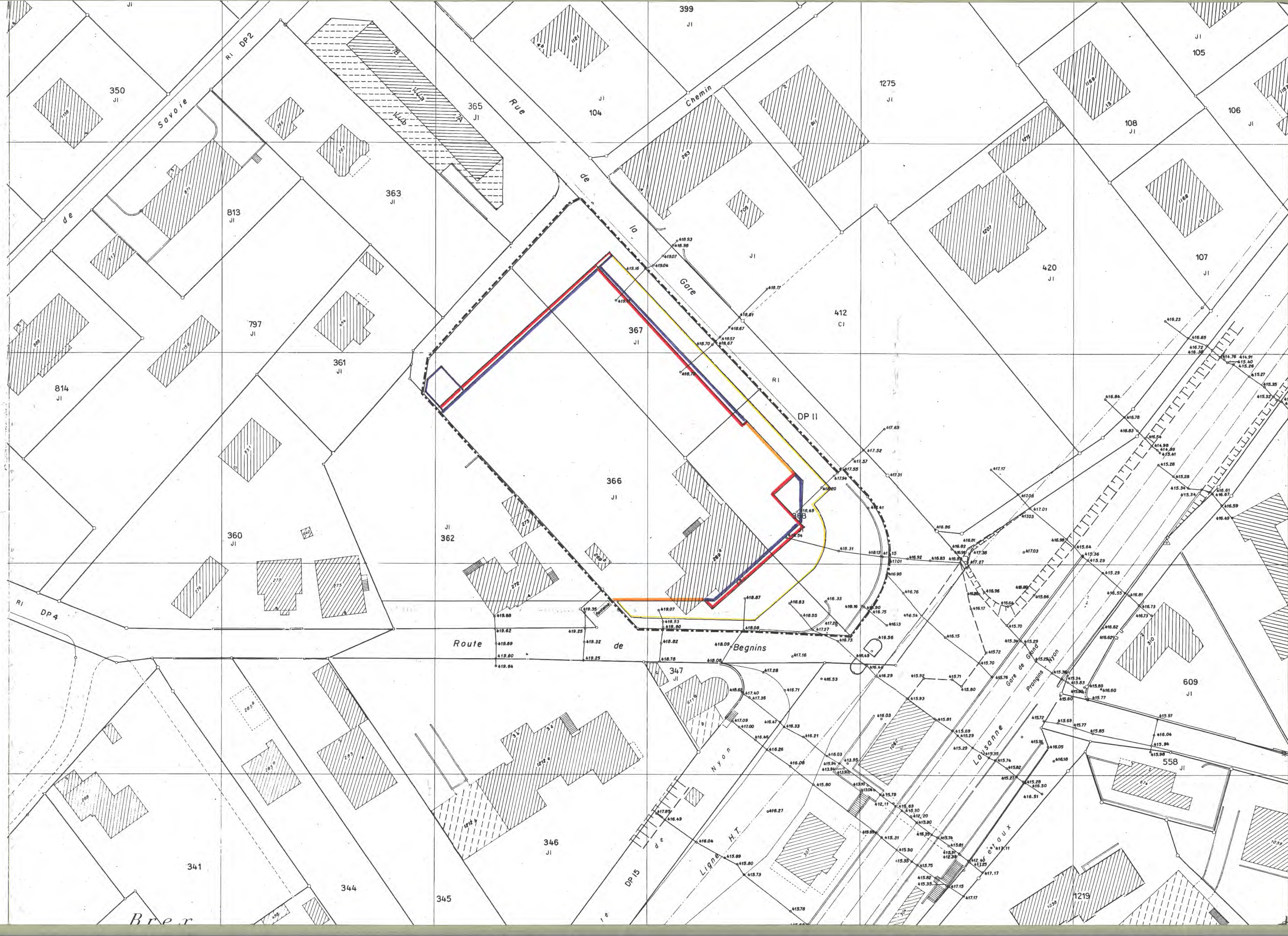


**PLAN PARTIEL D'AFFECTATION FIXANT
LA LIMITE DES CONSTRUCTIONS
RUE DE LA GARE / ROUTE DE BEGNINS**

éch. : 1/500

-  périmètre du plan partiel d'affectation
-  limite des constructions du 25.05.1994, maintenue
-  limite des constructions du 25.05.1994, radiée
-  limite des constructions, nouvelle
-  limite des constructions secondaires pour l'implantation d'un garage souterrain du 25.05.1994, maintenue
-  limite des constructions secondaires pour l'implantation d'un garage souterrain du 25.05.1994, radiée
-  limite des constructions secondaires pour l'implantation d'un garage souterrain, nouvelle



Approuvé par la Municipalité dans sa séance du 26 juin 2000

Le Syndic :  Le Secrétaire :

Soumis à l'enquête publique du 30 juin au 31 juillet 2000

Le Syndic :  Le Secrétaire :

Adopté par le Conseil communal dans sa séance du 14 décembre 2000

Le Président :  Le Secrétaire :

Approuvé par le Département des Infrastructures le 08 FEV. 2001

Le Chef du Département : 