



AVIS DE TRAVAUX

CHEMIN DES LAURELLES



RÉFECTION DU REVÊTEMENT ROUTIER

CIRCULATION PERTURBÉE AVEC ACCÈS RIVERAINS SEULEMENT
DU MARDI 7 AU MARDI 21 JUIN 2022

LES ACCÈS SERONT RÉOUVERTS LES WEEKENDS

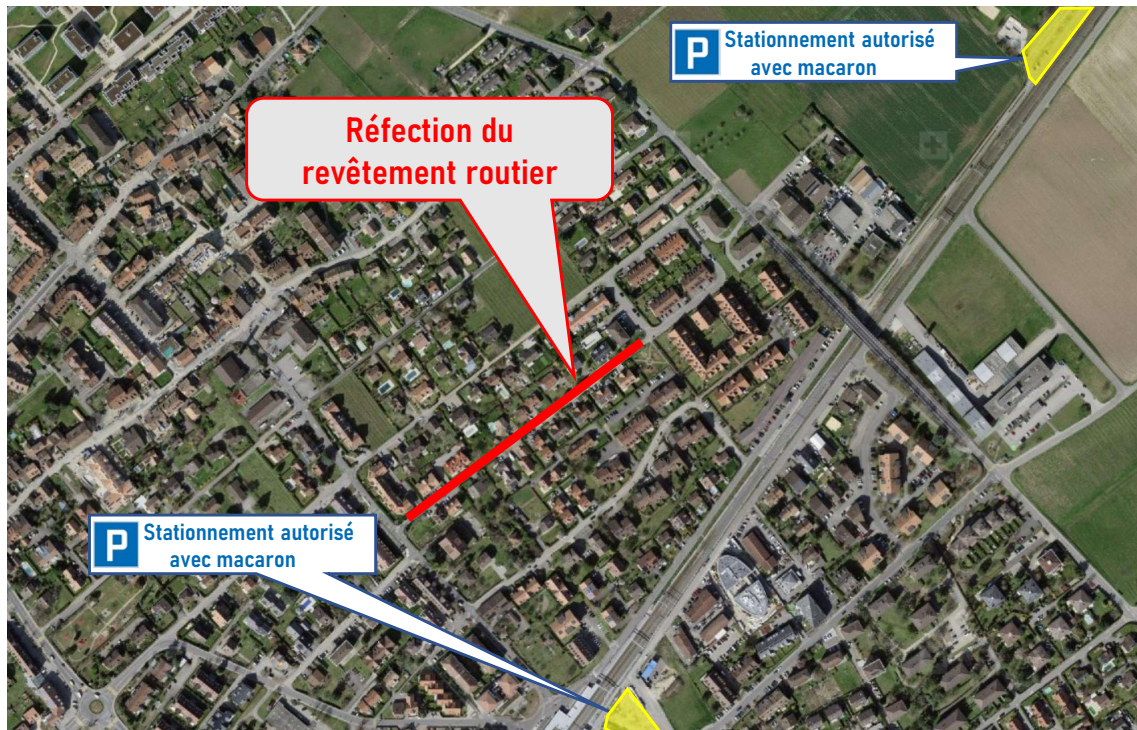
FERMETURE TOTALE ENTRE LA RUE DE LA GARE ET LA PLACE DE JEU
LE JEUDI 16 JUIN 2022 DÈS 7H00

RÉOUVERTURE LE VENDREDI 17 JUIN DÈS 7H00

EN CAS DE CONDITIONS MÉTÉOROLOGIQUES DÉFAVORABLES, L'INTERVENTION SERA REPORTÉE LES JOURS SUIVANTS
SELON LES MÊMES HORAIRES

DES SOLUTIONS DE STATIONNEMENT SONT PRÉVUES. EN CAS DE NÉCESSITÉ, PRIÈRE DE
PRENDRE CONTACT AVEC LE SERVICE DE LA POPULATION :
ADMINISTRATION@GLAND.CH / 022 354 04 04

NOUS VOUS REMERCIONS D'ORES ET DÉJÀ DE VOTRE COMPRÉHENSION ET DE VOTRE PATIENCE.



MERCI DE TAILLER LES HAIES QUI DÉPASSENT SUR LE DOMAINE PUBLIC

**LA COMMUNE NE SERA PAS RESPONSABLE POUR TOUT DOMMAGE SUR LES HAIES NON TAILLÉES
CÔTÉ PUBLIC**